

Общество с ограниченной ответственностью "ЮриИнфо-Консалтинг"
Свидетельство о допуске к работам по подготовке
проектной документации № 0555.00-2017-7727774112-П-140
105064, город Москва, ул. Казакова, д. 6, строение. 1, офис 311
тел. +7 (495) 627-60-17, E-mail: info@pkrgroup.ru

Заказчик:

ФГУП «НО РАО»

И.О. Генерального директора

Голуб С.А.



«___» _____ 2018 г.

Исполнитель:

ООО "ЮриИнфо-Консалтинг"

Генеральный директор:

Волков Д.А.



«___» _____ 2018 г.

ПРОЕКТ ПЛАНИРОВКИ ТЕРРИТОРИИ ОСНОВНАЯ (УТВЕРЖДАЕМАЯ) ЧАСТЬ ДПТ-ППТ1

Том 1

Строительство объекта: "Пункт захоронения твёрдых радиоактивных отходов,
отнесенных к 3-му и 4-му классам"

Местоположение: Томская область, муниципальное образование "Закрытое
административно-территориальное образование "Северск", промплощадка
акционерного общества "Сибирский химический комбинат"

Главный инженер проекта: _____ Киселёв П.А.

Ответственный исполнитель: _____ Гусев А.Б.

Москва 2018

Утверждено
Приказом Минэнерго России
от 15 февраля 2019 г. № 140

**СТРОИТЕЛЬСТВО ОБЪЕКТА
«ПУНКТ ЗАХОРОНЕНИЯ ТВЕРДЫХ РАДИОАКТИВНЫХ
ОТХОДОВ, ОТНЕСЁННЫХ К 3-МУ И 4-МУ КЛАССАМ»
МЕСТОПОЛОЖЕНИЕ: ТОМСКАЯ ОБЛАСТЬ, МУНИЦИПАЛЬНОЕ
ОБРАЗОВАНИЕ «ЗАКРЫТОЕ АДМИНИСТРАТИВНО-
ТЕРРИТОРИАЛЬНОЕ ОБРАЗОВАНИЕ «СЕВЕРСК»,
ПРОМПЛОЩАДКА АКЦИОНЕРНОГО ОБЩЕСТВА
«СИБИРСКИЙ ХИМИЧЕСКИЙ КОМБИНАТ»**

ДОКУМЕНТАЦИЯ ПО ПЛАНИРОВКЕ ТЕРРИТОРИИ

**ПРОЕКТ ПЛАНИРОВКИ ТЕРРИТОРИИ
ОСНОВНАЯ (УТВЕРЖДАЕМАЯ) ЧАСТЬ**

ДПТ-ППТ1

Том 1

Главный инженер проекта


подпись
«29» 11 2019 г.


Изм.	№ док.	Подп.	Дата

2019

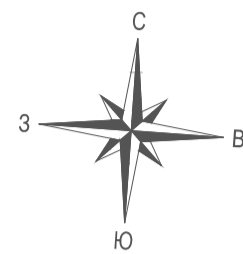
Изм. № подл.	Подп. и дата	Взам. инв. №

Обозначение	Наименование	стр.
ДПТ-ППТ1-С	Содержание Тома 1	
ДПТ-ППТ1-СД	Состав документации по планировке территории	
ДПТ-ППТ1-Г1	Чертеж красных линий	
ДПТ-ППТ1- Г2	Чертеж границ зон планируемого размещения линейных объектов	
ДПТ-ППТ1-Т	Текстовая часть	

Взам. инв. №	Подп. и дата																				
Инв. № подл.	<table border="1"> <tr><td></td><td></td><td></td><td></td><td></td><td></td></tr> <tr> <td>Изм.</td><td>Кол. уч.</td><td>Лист</td><td>№ док</td><td>Подп.</td><td>Дата</td></tr> </table>												Изм.	Кол. уч.	Лист	№ док	Подп.	Дата	ДПТ-ППТ1-С		
	Изм.	Кол. уч.	Лист	№ док	Подп.	Дата															
	Разраб.						Содержание Тома 1	Стадия	Лист	Листов											
								П, Р		1											
Нач.отд.						ООО "ЮрИнфо-Консалтинг"															

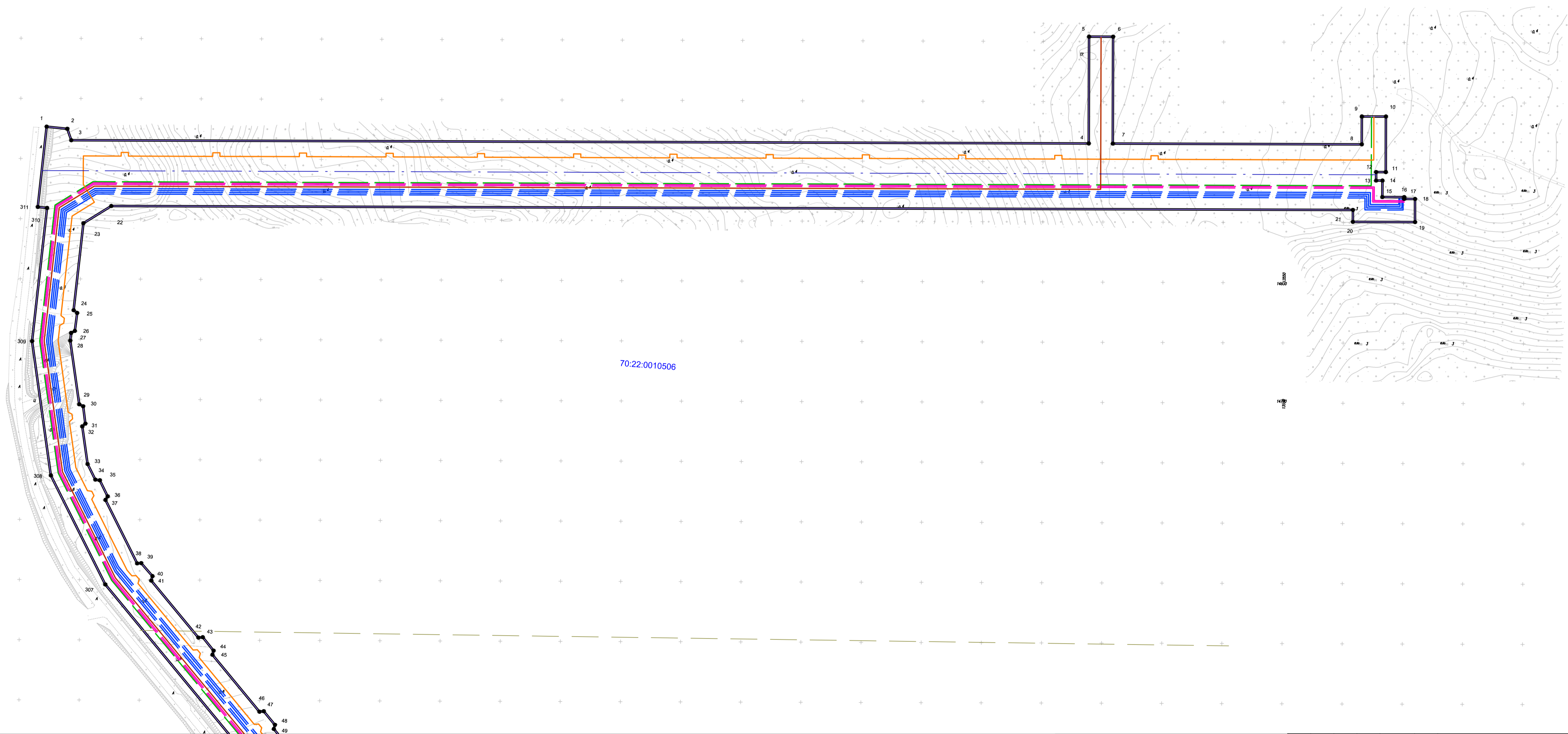
Номер тома	Обозначение	Наименование	Примечание
1	ДПТ-ППТ1	Проект планировки территории Основная (утверждаемая) часть	
2	ДПТ-ППТ2	Проект планировки территории. Материалы по обоснованию	
3	ДПТ-ПМТ3	Проект межевания территории Основная (утверждаемая) часть	
4	ДПТ-ПМТ4	Проект межевания территории Материалы по обоснованию	

Взам. инв. №	Подп. и дата									
Инв. № подл.							ДПТ-ППТ1-СД			
	Изм.	Кол. уч.	Лист	№ док	Подп.	Дата				
	Разраб.						Состав документации по планировке территории	Стадия	Лист	Листов
								П, Р		1
								ООО "ЮрИнфо-Консалтинг"		
Нач.отд.										



Томская область,
МО "ЗАО "Северск"

ВЕДОМОСТЬ КООРДИНАТ КОНЦЕВЫХ, ПОВОРОТНЫХ ТОЧЕК УСТАНОВЛИВАЕМЫХ КРАСНЫХ ЛИНИЙ (МСК-70 зона 4)																							
№	X	Y	№	X	Y	№	X	Y	№	X	Y	№	X	Y	№	X	Y	№	X	Y	№	X	Y
1	371946.71	4323508.93	40	371580.34	4323623.6	79	370970.86	4324070.02	118	370222.48	4324263.15	157	362638.07	4324667.74	196	369880.24	4324206.34	235	369984.03	4324016.36	274	369781.11	4323117.45
2	371946.13	4323526.19	41	371576.59	4323622.84	80	370971.06	4324072.91	119	370194.33	4324284.27	158	362635.48	4324623.96	197	369882.81	4324205.1	236	370004.51	4324024.47	275	369795.41	4323119.32
3	371936.88	4323530.15	42	371532.14	4323665.35	81	370945.13	4324074.71	120	370135.77	4324303.99	159	362693.39	4324619.87	198	369871.46	4324182.49	237	370007.48	4324009.21	276	369829.06	4322918.78
4	371995.1	4324374.16	43	371532.69	4323668.94	82	370944.91	4324071.60	121	370136.81	4324306.78	160	362705.31	4324623.11	199	369829.4	4324172.19	238	369865.6	4323982.32	277	369885.07	4322928.18
5	372083.7	4324368.04	44	371522.24	4323678.73	83	370824.11	4324078.86	122	370112.16	4324315.07	161	362715.65	4324595.48	200	369828.74	4324174.96	239	369869.19	4323963.36	278	369903.55	4322818.06
6	372085.08	4324387.99	45	371518.75	4323678.04	84	370797.35	4324074.59	123	370111.12	4324313.30	162	362713.12	4324524.02	201	369803.44	4324168.98	240	369748.66	4323940.52	279	369956.64	4322827.93
7	371996.48	4324394.1	46	371474.32	4323720.41	85	370796.97	4324077.30	124	370059.96	4324329.52	163	362730.15	4324522.79	202	369804.14	4324166.01	241	369743.98	4323940.81	280	369963.29	4322788.30
8	372010.72	4324600.61	47	371474.98	4323723.93	86	370772.05	4324073.72	125	370060.99	4324333.30	164	362717.53	4324373.49	203	369759.45	4324155.12	242	369738.14	4323937.13	281	369971.72	4322789.72
9	372033.84	4324599.01	48	371464.36	4323734.07	87	370772.13	4324073.14	126	370036.34	4324340.60	165	362771.38	4324337.58	204	369758.8	4324157.88	243	369735.52	4323929.68	282	369970.73	4322795.64
10	372035.21	4324618.97	49	371460.86	4323733.37	88	370715.63	4324073.95	127	370035.31	4324337.83	166	362767.88	4324286.25	205	369733.5	4324151.92	244	369737.65	4323924.49	283	369968.22	4322795.21
11	371989.15	4324622.16	50	371416.27	4323775.93	89	370713.78	4324076.98	128	370007.07	4324347.36	167	362771.33	4324279.88	206	369734.12	4324149.29	245	369740.1	4323911.51	284	369962.74	4322827.84
12	371988.6	4324614.17	51	371416.78	4323779.34	90	370699.15	4324077.43	129	369972.67	4324365.06	168	362763.91	4324178.68	207	369713.92	4324149.9	246	369759.76	4323915.25	285	370099.99	4322852.23
13	371981.56	4324614.66	52	371406.48	4323789.47	91	370696.98	4324074.52	130	370023.6	4324463.74	169	362855.29	4324117.64	208	369751.53	4324139.3	247	369758.76	4323920.55	286	370112.83	4322809.27
14	371981.92	4324619.94	53	371402.88	4323788.68	92	370635.56	4324076.47	131	369954.72	4324804.94	170	362882.29	4324099.23	209	369701.4	4324152.26	248	369894.31	4323946.24	287	370199.79	4322826.57
15	371968.26	4324620.84	54	371358.51	4323831.04	93	370633.68	4324079.43	132	369822.07	4324783.10	171	362926.92	4324068.26	210	369675.43	4324151.16	249	369890.72	4323965.2	288	370203.66	4322882.53
16	371969.51	4324638.97	55	371359.1	4323834.42	94	370619.02	4324080.06	133	369744.68	4325162.87	172	362931.56	4324063.86	211	369675.57	4324148.12	250	370017.55	4323989.24	289	370296.31	4322876.14
17	371968.06	4324639.07	56	371348.62	4323844.76	95	370616.85	4324077.02	134	369425.69	4325169.46	173	363716.9	4323553.47	212	369664.86	4324147.62	251	370021.53	4323988.86	290	370323.42	4322868.61
18	371968.58	4324648.08	57	371344.99	4323843.94	96	370559.48	4324078.83	135	366365.61	4323421.40	174	364076.61	4323513.92	213	369621.63	4324139.64	252	370026.73	4323991.36	291	370333.96	4322906.55
19	371949.49	4324649.44	58	371300.6	4323886.33	97	370559.63	4324081.83	136	364453.63	4323446.20	175	364447.95	4323450.53	214	369621.34	4324142.45	253	370029.95	4323996.12	292	370242.78	432372.69
20	371945.93	4324597.87	59	371301.21	4323889.84	98	370533.61	4324082.63	137	364448.8	4323456.47	176	364536.12	4323440.2	215	369595.03	4324138.01	254	370030.7	4324002.45	293	370207.31	4323610.08
21	371955.8	4324597.19	60	371290.68	4323899.96	99	370533.47	4324079.64	138	364077.44	4323519.86	177	366367.16	4323415.39	216	369595.58	4324134.79	255	369983.6	4324244.21	294	370133.33	4324063.56
22	371884.74	4323567.27	61	371287.09	4323899.21	100	370484.69	4324081.18	139	363718.98	4323559.29	178	369427.23	4325163.42	217	369542.24	4324124.92	256	370005.66	4324314.57	295	370242.37	4324208.83
23	371868.82	4323545.21	62	371242.71	4323941.62	101	370462.42	4324093.27	140	362935.29	4324068.59	179	369739.76	4325156.97	218	369541.64	4324128.02	257	370179.47	4324256.04	296	370409.75	4324083.21
24	371796.1	4323542.34	63	371243.31	4323945.11	102	370461.04	4324090.72	141	362930.71	4324072.93	180	369817.34	4324776.25	219	369516.11	4324123.04	258	370236.61	4324210.18	297	370469.12	4324050.14
25	371794.04	4323545.41	64	371232.78	4323955.21	103	370432.72	4324106.60	142	362885.7	4324104.16	181	369949.98	4324798.09	220	369516.67	4324120.18	259	370125.73	4324065.43	298	370782.60	4324040.32
26	371779.03	4323544.54	65	371229.24	4323954.47	104	370433.96	4324108.25	143	362858.65	4324122.62	182	370017.3	4324464.62	221	369467.62	4324111.1	260	370200.20	4323608.97	299	370830.16	4324047.95
27	371777.16	4323541.57	66	371198.46	4323983.83	105	370413.10	4324123.78	144	362770.15	4324181.73	183	369967.33	4324367.81	222	369463.41	4324134.21	261	370235.68	4323371.46	300	371010.11	4324037.05
28	371770.69	4323541.3	67	371178.56	4323993.16	106	370411.33	4324121.40	145	362777.44	4324281.2	184	369963.05	4324370.01	223	369443.73	4324130.64	262	370326.57	4322906.84	301	371180.44	4323957.49
29	371718.45	4323552.55	68	371178.11	4323996.89	107	370371.30	4324151.45	146	362773.99	4324287.58	185	369941.55	4324325.5	224	369451.54	4324087.78	263	370318.41	4322877.48	302	371373.07	4323773.56
30	371717.02	4323555.97	69	371164.39	4324002.89	108	370373.12	4324153.90	147	362777.61	4324340.64	186	369938.85	4324326.8	225	369667.14	4324127.7	264	370257.53	4322883.27	303	371367.27	4323767.24
31	371702.78	4323558.81	70	371161.48	4324001.1	109	370352.28	4324169.43	148	362723.82	4324376.51	187	369927.58	4324303.37	226	369714.09	4324129.89	265	370196.97	4322890.21	304	371390.43	4323745.41
32	371700.27	4323556.4	71	371106.08	4324026.99	110	370350.51	4324167.05	149	362736.64	4324528.32	188	369930.27	4324302.07	227	369737.53	4324129.17	266	370192.99	4322832.56	305	371401.03	4323735.72
33	371669.42	4323563.03	72	371105.56	4324030.69	111	370307.28	4324199.50	150	362719.31	4324529.59	189	369920.67	4324282.22	228	369885.2	4324165.27	267	370117.10	4322817.46	306	371406.64	4323741.51
34	371656.95	4323570.44	73	371092.07	4324036.79	112	370309.10	4324201.95	151	362721.7	4324596.45	190	369917.92	4324283.55	229	369918.78	4324232.26	268	370098.29	4322860.35	307	371570.62	4323584.93
35	371656.68	4323574.19	74	371089.02	4324034.98	113	370288.27	4324217.48	152	362709.02	4324630.33	191	369906.65	4324260.09	230	369972.13	4324342.84	269	369908.45	4322825.08	308	371657.78	4323533.31
36	371643.8	4323581.67	75	371037.08	4324059.21	114	370286.50	4324215.10	153	362692.79	4324625.93	192	369983.76	4324258.78	231	369983.76	4324336.86	270	369899.99	4323935.09	309	371767.98	4323509.67
37	371640.71	4323580.06	76	371036.48	4324063.01	115	370243.26	4324247.55	154	362641.83	4324629.53	193	369900.84	4324241.08	232	369955.28	4324245.79	271	369833.98	4322925.69	310	371879.31	4323514.10
38	371589.97	4323610.11	77	371022.98	4324068.97	116	370245.08	4324250.00	155	362644.27	4324671.21	194	369894.47	4324228.35	233	369969.57	4324172.42	272	369798.46	4323137.38	311	371879.62	4323506.43
39	371590.45	4323613.49	78	371019.85	4324067.01	117	370224.25	4324265.53	156	362638.91	4324671.59	195	369891.51	4324229.78	234	369954.99	4324169.57	273	369778.33	4323134.00			

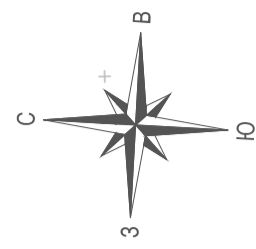


УСЛОВНЫЕ ОБОЗНАЧЕНИЯ:

- граница территории, в отношении которой осуществляется подготовка проекта планировки
- устанавливаемые красные линии
- обозначение концов, поворотных точек устанавливаемых красных линий
- 70:22:0010506 граница и номер кадастрового квартала

*существующие красные линии отсутствуют

- обозначение оси планируемого водопровода
- обозначение оси планируемой канализации
- обозначение оси планируемой теплотрассы
<



Томская область,
МО "ЗАО "Северск"

70:22:0010506

70:22:0010505

УСЛОВНЫЕ ОБОЗНАЧЕНИЯ:

- граница территории, в отношении которой осуществляется подготовка проекта планировки
- устанавливаемые красные линии
- обозначение концевых, поворотных точек устанавливаемых красных линий
- граница и номер кадастрового квартала

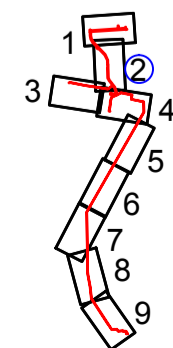
*существующие красные линии отсутствуют

- обозначение оси планируемого водопровода
- обозначение оси планируемой канализации
- обозначение оси планируемой теплосети
- обозначение оси планируемой КЛЭП 6 кВ
- обозначение оси планируемых кабелей связи
- обозначение оси планируемой подъездной дороги

- ось существующего водопровода
- ось существующей канализации
- ось существующей теплосети
- ось существующих ЛЭП 6 кВ
- ось существующих ЛЭП 110 кВ
- ось существующих КЛЭП кВ
- ось существующих кабелей связи

линии свода листов

Схема расположения листов



Изм.	Кол.уч.	Лист	N док.	Подпись	Дата

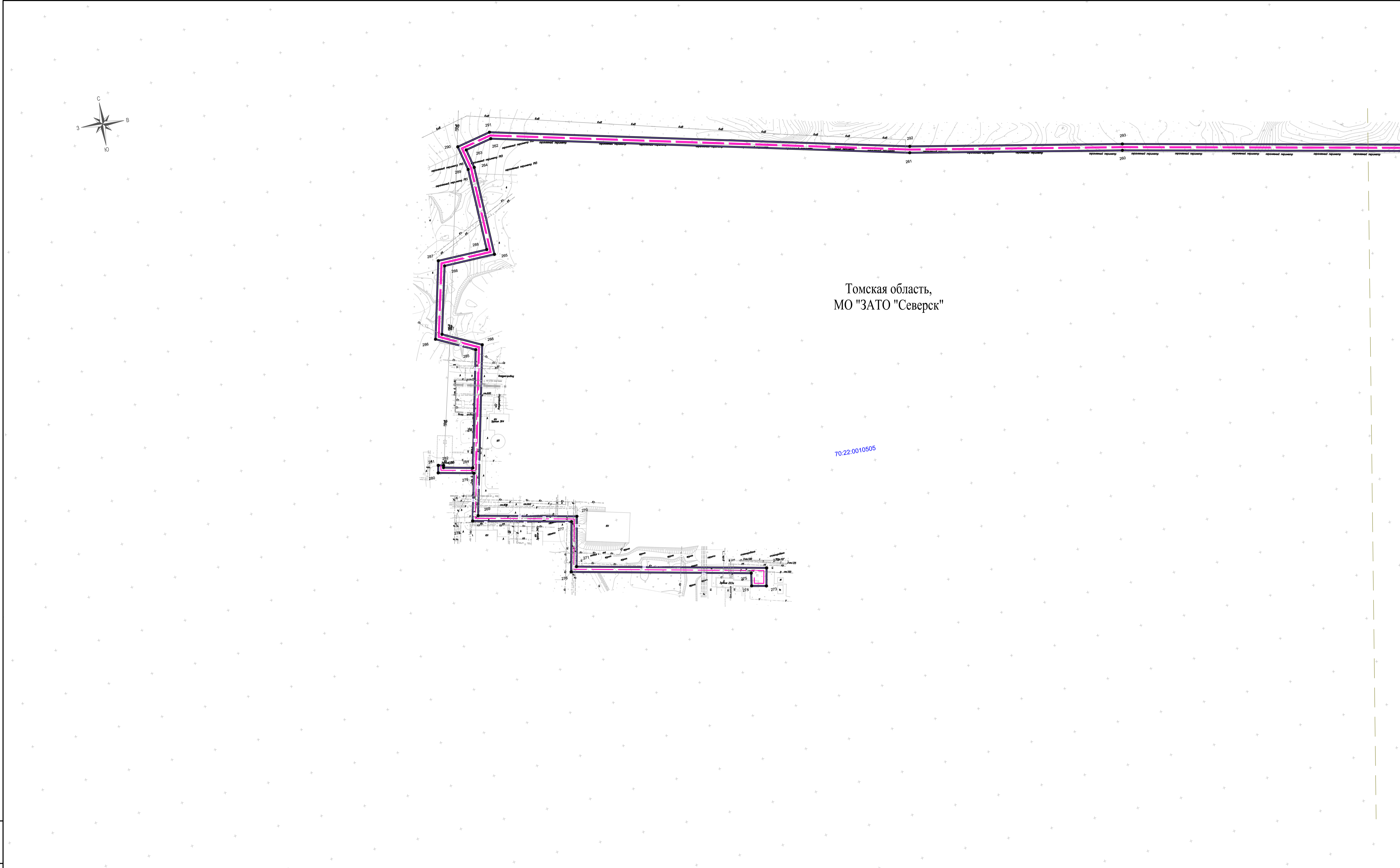
ДПТ-ПДТ1-Г1

М 1:2000

Лист

2

Формат: А1



Томская область,
МО "ЗАТО "Северск"

70:22:0010505

УСЛОВНЫЕ ОБОЗНАЧЕНИЯ:

- граница территории, в отношении которой осуществляется подготовка проекта планировки
- устанавливаемые красные линии
- 1 — обозначение конечных, поворотных точек устанавливаемых красных линий
- 70:22:0010505 — граница и номер кадастрового квартала

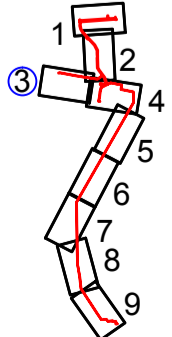
*существующие красные линии отсутствуют

- обозначение оси планируемого водопровода
- обозначение оси планируемой канализации
- обозначение оси планируемой теплотрассы
- обозначение оси планируемой КЛЭП 6 кВ
- обозначение оси планируемых кабелей связи
- обозначение оси планируемой подъездной дороги

- В — ось существующего водопровода
- К — ось существующей канализации
- Т — ось существующей теплотрассы
- — ось существующих ЛЭП 6 кВ
- — ось существующих ЛЭП 110 кВ
- — ось существующих КЛЭП 6 кВ
- — ось существующих кабелей связи

— — линии свода листов

Схема расположения листов



Изм.	Коп.	Лист	№ док.	Подпись	Дата

ДПТ-ППТ1-Г1

М 1:2000

Лист

3

Формат: А1



Томская область,
МО "ЗАТО "Северск"

70:22:0010505

УСЛОВНЫЕ ОБОЗНАЧЕНИЯ:

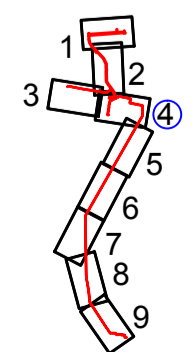
- граница территории, в отношении которой осуществляется подготовка проекта планировки
- устанавливаемые красные линии
- 1. — обозначение конечных, поворотных точек устанавливаемых красных линий
- 70:22:0010505 — граница и номер кадастрового квартала

- обозначение оси планируемого водопровода
- обозначение оси планируемой канализации
- обозначение оси планируемой теплотрассы
- обозначение оси планируемой КЛЭП 6 кВ
- обозначение оси планируемых кабелей связи
- обозначение оси планируемой подъездной дороги

- В — ось существующего водопровода
- К — ось существующей канализации
- Т — ось существующей теплотрассы
- — ось существующих ЛЭП 6 кВ
- — ось существующих ЛЭП 110 кВ
- — ось существующих КЛЭП 6 кВ
- — ось существующих кабелей связи

— линии свода листов

Схема расположения листов



Изм.	Коп.	Лист	№ док.	Подпись	Дата

ДПТ-ПДТ1-Г1

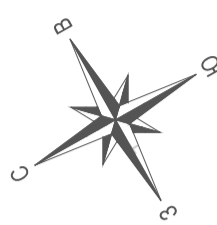
М 1:2000

Лист
4

Формат: А1

*существующие красные линии отсутствуют

Томская область,
МО "ЗАТО "Северск"



70-22/01/0050

УСЛОВНЫЕ ОБОЗНАЧЕНИЯ:

1. граница территории, в отношении которой осуществляется подготовка проекта планировки
2. устанавливаемые красные линии
3. обозначение конечных, поворотных точек устанавливаемых красных линий
4. граница и номер кадастрового квартала

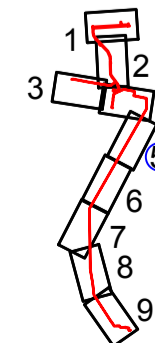
*существующие красные линии отсутствуют

5. обозначение оси планируемого водопровода
6. обозначение оси планируемой канализации
7. обозначение оси планируемой теплотрассы
8. обозначение оси планируемой КЛЭП 6 кВ
9. обозначение оси планируемых кабелей связи
10. обозначение оси планируемой подъездной дороги

11. ось существующего водопровода
12. ось существующей канализации
13. ось существующей теплотрассы
14. ось существующих ЛЭП 6 кВ
15. ось существующих ЛЭП 110 кВ
16. ось существующих КЛЭП 6 кВ
17. ось существующих кабелей связи

18. линии свода листов

Схема расположения листов



Изм.	Кол.уч.	Лист	№ док.	Подпись	Дата

ДПТ-ППТ1-Г1

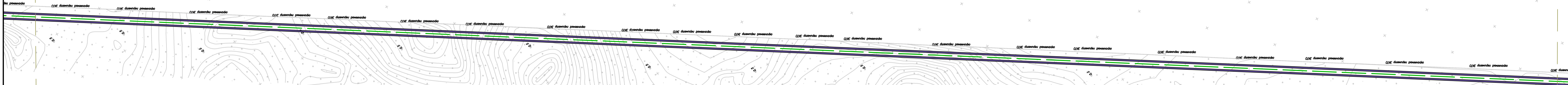
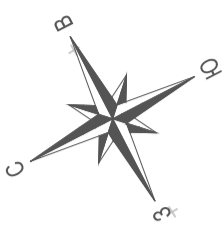
М 1:2000

Лист

Формат: А1

Томская область,
МО "ЗАО "Северск"

70-22/00-00505



УСЛОВНЫЕ ОБОЗНАЧЕНИЯ:

- граница территории, в отношении которой осуществляется подготовка проекта планировки
- устанавливаемые красные линии
- обозначение конечных, поворотных точек устанавливаемых красных линий
- 70-22/00-00505 граница и номер кадастрового квартала

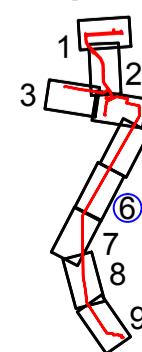
*существующие красные линии отсутствуют

- обозначение оси планируемого водопровода
- обозначение оси планируемой канализации
- обозначение оси планируемой теплосети
- обозначение оси планируемой КЛЭП 6 кВ
- обозначение оси планируемых кабелей связи
- обозначение оси планируемой подъездной дороги

- В — ось существующего водопровода
- К — ось существующей канализации
- Т — ось существующей теплосети
- — ось существующих ЛЭП 6 кВ
- — ось существующих ЛЭП 110 кВ
- — ось существующих КЛЭП кВ
- — ось существующих кабелей связи

линии свода листов

Схема расположения листов



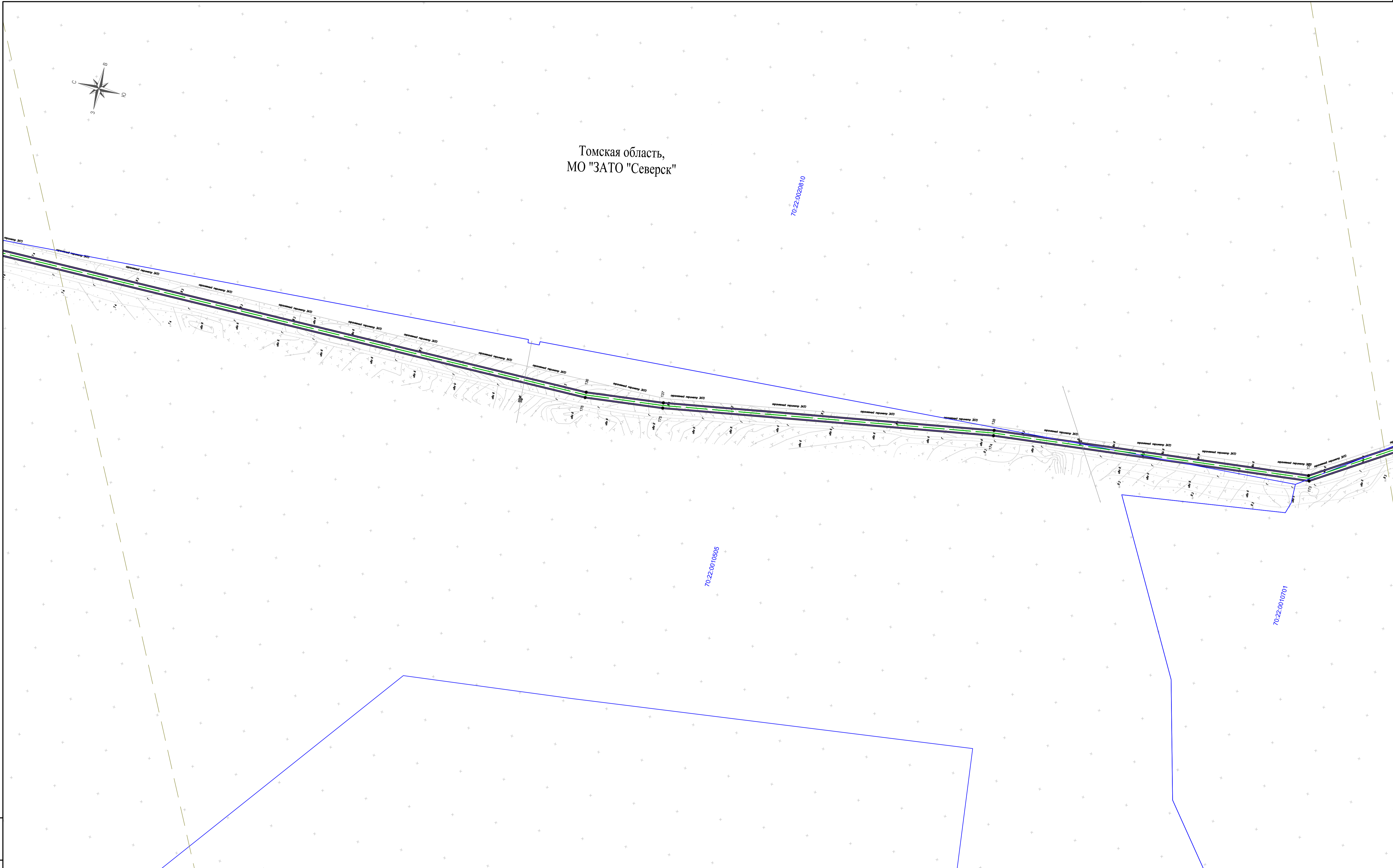
Изм.	Кол.	Лист	N док.	Подпись	Дата

ДПТ-ПТТ1-Г1

М 1:2000

Лист 6

Формат: А1



Изм. № подл. Пош. и дата Взам. инв. №

УСЛОВНЫЕ ОБОЗНАЧЕНИЯ:

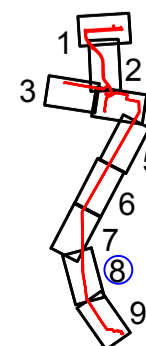
- граница территории, в отношении которой осуществляется подготовка проекта планировки
- устанавливаемые красные линии
- обозначение конечных, поворотных точек устанавливаемых красных линий
- граница и номер кадастрового квартала

- обозначение оси планируемого водопровода
- обозначение оси планируемой канализации
- обозначение оси планируемой теплотети
- обозначение оси планируемой КЛЭП 6 кВ
- обозначение оси планируемых кабелей связи
- обозначение оси планируемой подъездной дороги

- ось существующего водопровода
- ось существующей канализации
- ось существующей теплотети
- ось существующих ЛЭП 6 кВ
- ось существующих ЛЭП 110 кВ
- ось существующих КЛЭП кВ
- ось существующих кабелей связи

линии свода листов

Схема расположения листов



Изм.	Копуч.	Лист	№ док.	Подпись	Дата

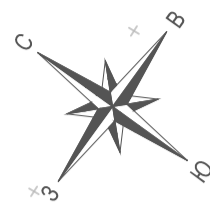
ДПТ-ППТ1-Г1

М 1:2000

Лист 8

Формат: А1

Томская область,
МО "ЗАТО "Северск"



70:22:0030010

70:22:0010702

70:22:0010701

УСЛОВНЫЕ ОБОЗНАЧЕНИЯ:

- граница территории, в отношении которой осуществляется подготовка проекта планировки
- устанавливаемые красные линии
- 1. — обозначение конечных, поворотных точек устанавливаемых красных линий
- 70:22:0010596 — граница и номер кадастрового квартала

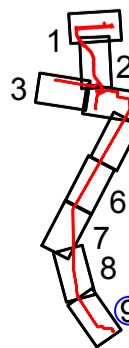
*существующие красные линии отсутствуют

- обозначение оси планируемого водопровода
- обозначение оси планируемой канализации
- обозначение оси планируемой теплотрассы
- обозначение оси планируемой КЛЭП 6 кВ
- обозначение оси планируемых кабелей связи
- обозначение оси планируемой подъездной дороги

- В — ось существующего водопровода
- К — ось существующей канализации
- Т — ось существующей теплотрассы
- ЛЭП 6 кВ — ось существующих ЛЭП 6 кВ
- ЛЭП 110 кВ — ось существующих ЛЭП 110 кВ
- КЛЭП 6 кВ — ось существующих КЛЭП 6 кВ
- — ось существующих кабелей связи

— — линии свода листов

Схема расположения листов



Изм.	Коп.	Лист	№ док.	Подпись	Дата

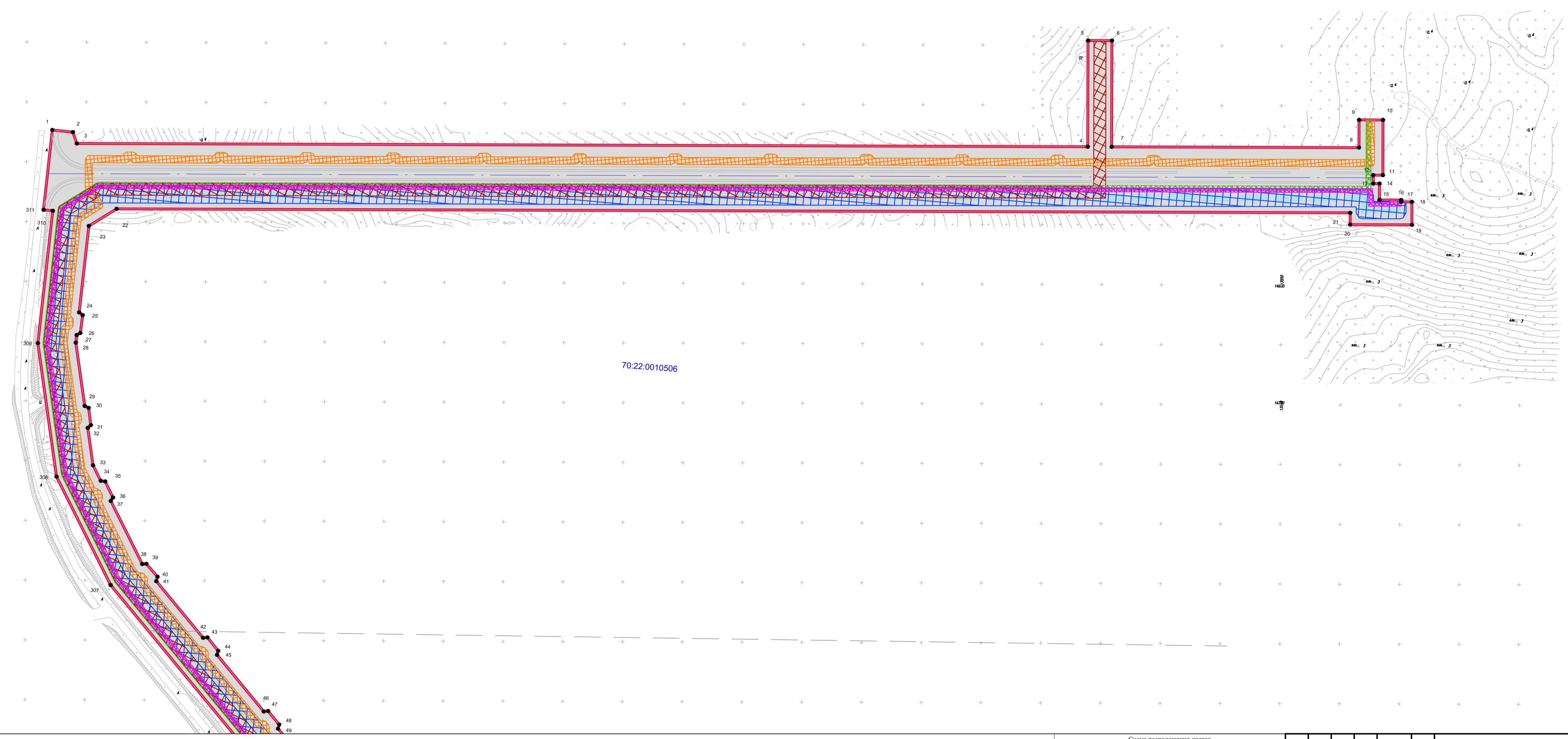
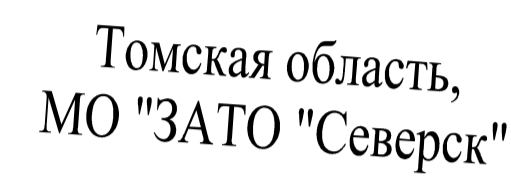
ДПТ-ПДТ1-Г1

М 1:2000

Лист

9

Формат: А1

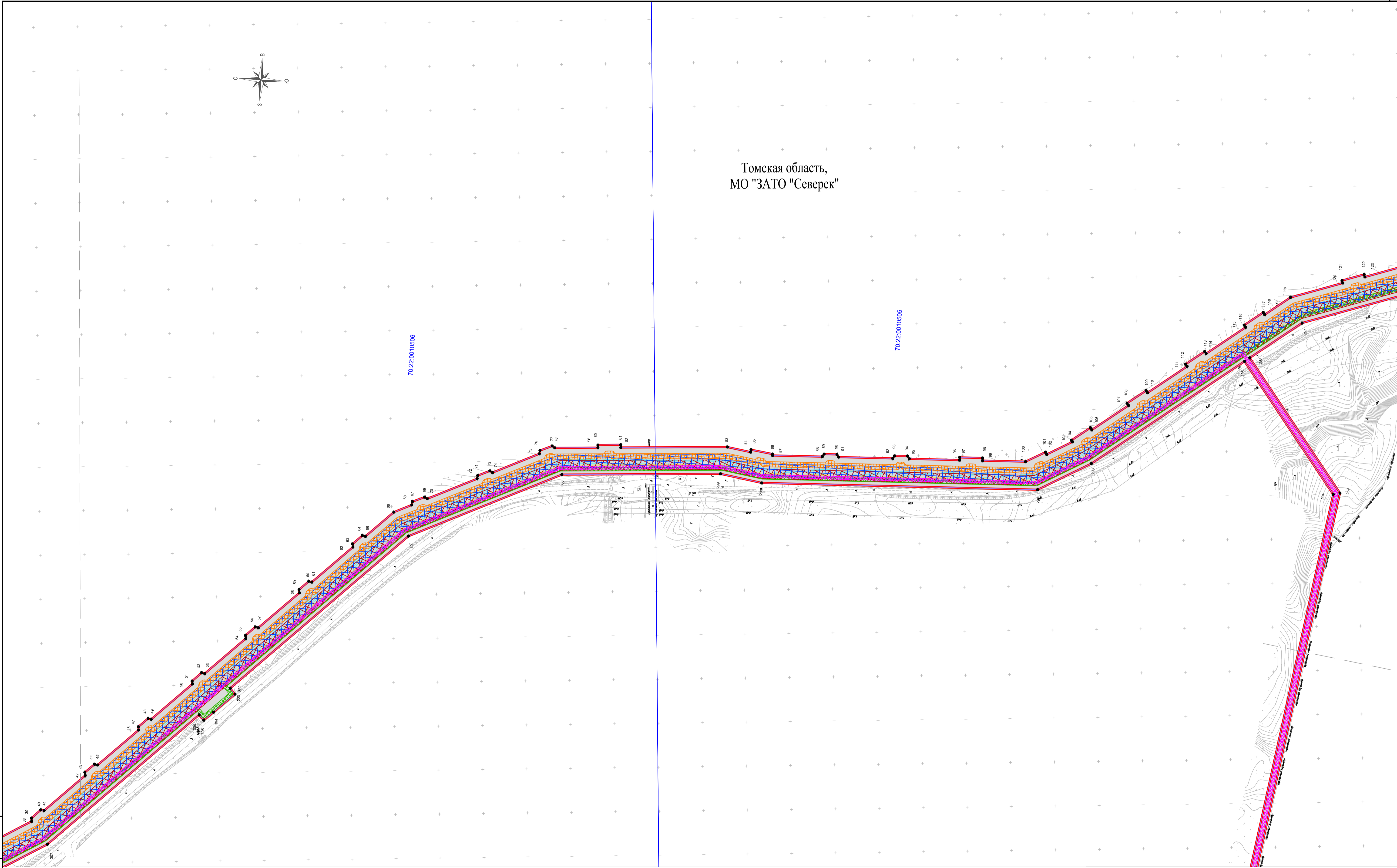


70:22:0010506

A schematic diagram of a 9-link mechanism. The mechanism consists of nine links connected by revolute joints. The joints are numbered 1 through 9. Link 1 is the fixed frame, represented by a horizontal bar at the top. Link 2 is a vertical link connected to Link 1 at joint 1. Link 3 is a horizontal link connected to Link 2 at joint 2. Link 4 is a vertical link connected to Link 3 at joint 3. Link 5 is a long link connected to Link 4 at joint 4. Link 6 is a short link connected to Link 5 at joint 5. Link 7 is a short link connected to Link 6 at joint 6. Link 8 is a short link connected to Link 7 at joint 7. Link 9 is a short link connected to Link 8 at joint 8. The mechanism is shown in a vertical orientation.

						ДПТ-ППТ1-Г2			
						Документация по планировке территории для строительства объекта: «Пункт хранения твердых радиоактивных отходов, отнесенных к 3-му и 4-му классам», расположенного по адресу: Тверская область, муниципальное образование «Знаменское административно-территориальное образование «Сверская», промышленная акционерная компания «Сибирский химический комбинат»			
Изм.	Кал. уч.	Лист	№ док.	Подп.	Дата	Проект планировки территории Чертеж границ зон планируемого размещения линейных объектов	Стадия	Лист	Листов
Разраб.							П	1	9
						М 1:2 000	ООО "ЮрИнфо-Консалтинг"		
Нач.отд.									

формат - A1



УСЛОВНЫЕ ОБОЗНАЧЕНИЯ:

- 70-22-0010505

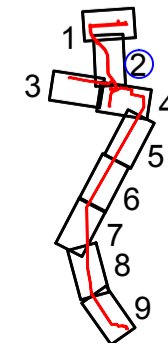
граница и номер кадастрового квартала
- граница территории, в отношении которой осуществляется подготовка проекта планировки территории
- граница зоны планируемого размещения объекта федерального значения «Пункт захоронения твердых радиоактивных отходов, отнесенных к 3-му и 4-му классам»

обозначение охранной зоны планируемого водопроводаобозначение охранной зоны планируемой канализацииобозначение охранной зоны планируемой теплосетиобозначение охранной зоны планируемых КЛЭП 6 кВобозначение охранной зоны планируемых кабелей связиобозначение оси планируемой подъездной дорогилинии свода листов

1

характерные точки границ зон планируемого размещения объектазона, предназначенная для размещения планируемых инженерных сетей

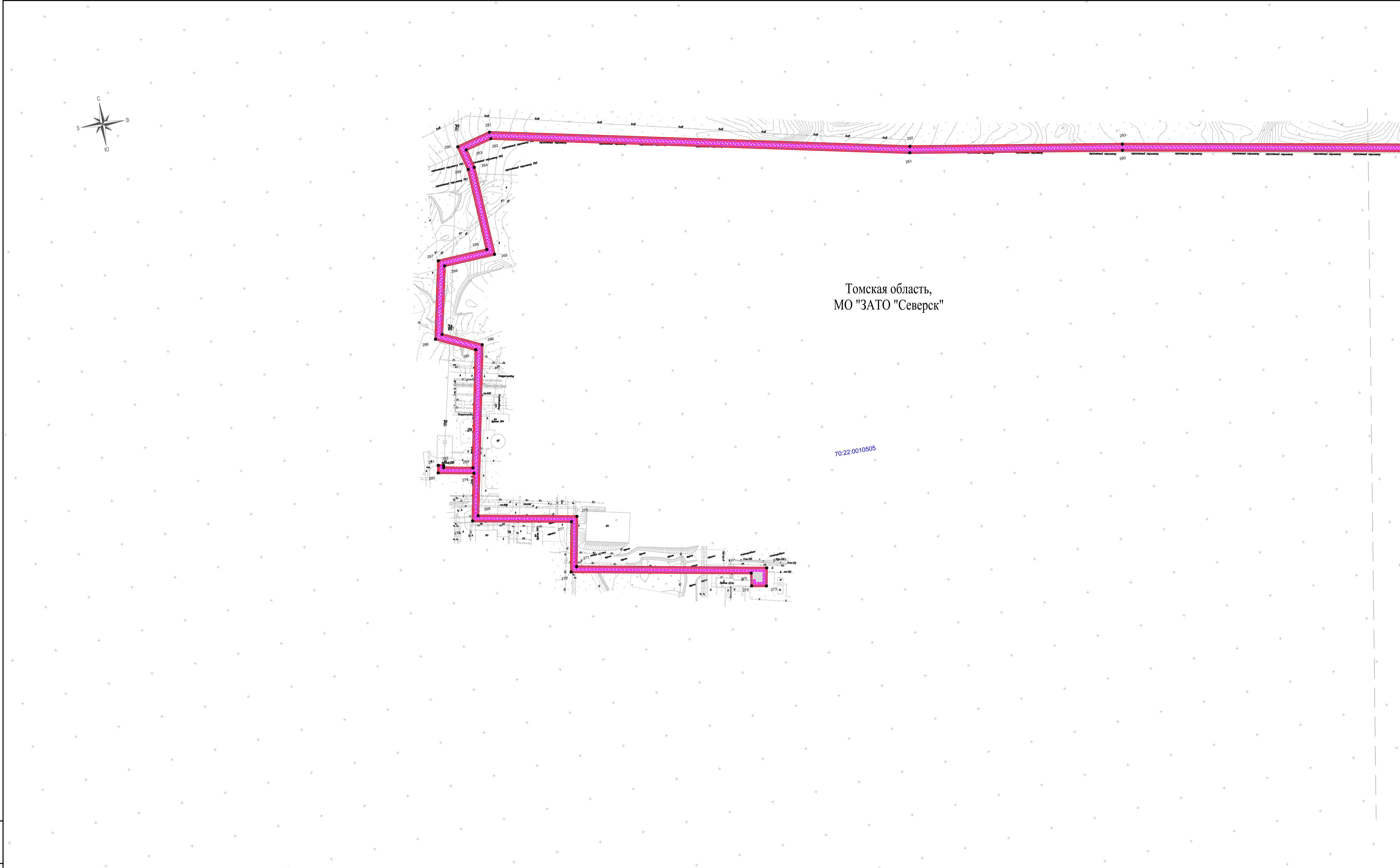
Схема расположения листов



Изм.	Кол.уч.	Лист	N док.	Подпись	Дата

ДПТ-ППТ1-Г2

М 1:2000



Изм. № доп. Подп. и дата

Взам. инв. №

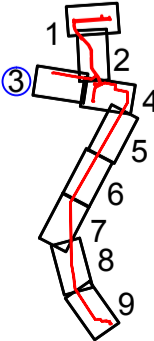
УСЛОВНЫЕ ОБОЗНАЧЕНИЯ:

- 70:22.0010505 граница и номер кадастрового квартала
- граница территории, в отнесении которой осуществляется подготовка проекта планировки территории
- граница зоны планируемого размещения объекта федерального значения «Пункт захоронения твердых радиоактивных отходов, отнесенных к 3-му и 4-му классам»

- обозначение охранной зоны планируемого водопровода
- обозначение охранной зоны планируемой канализации
- обозначение охранной зоны планируемой теплотрассы
- обозначение охранной зоны планируемых КЛЭП 6 кВ
- обозначение охранной зоны планируемых кабелей связи
- обозначение оси планируемой подъездной дороги

- линии свода листов
- 1 ● характерные точки границ зон планируемого размещения объекта
- зона, предназначенная для размещения планируемых инженерных сетей

Схема расположения листов



Изм.	Коп.уч.	Лист	№ док.	Подпись	Дата

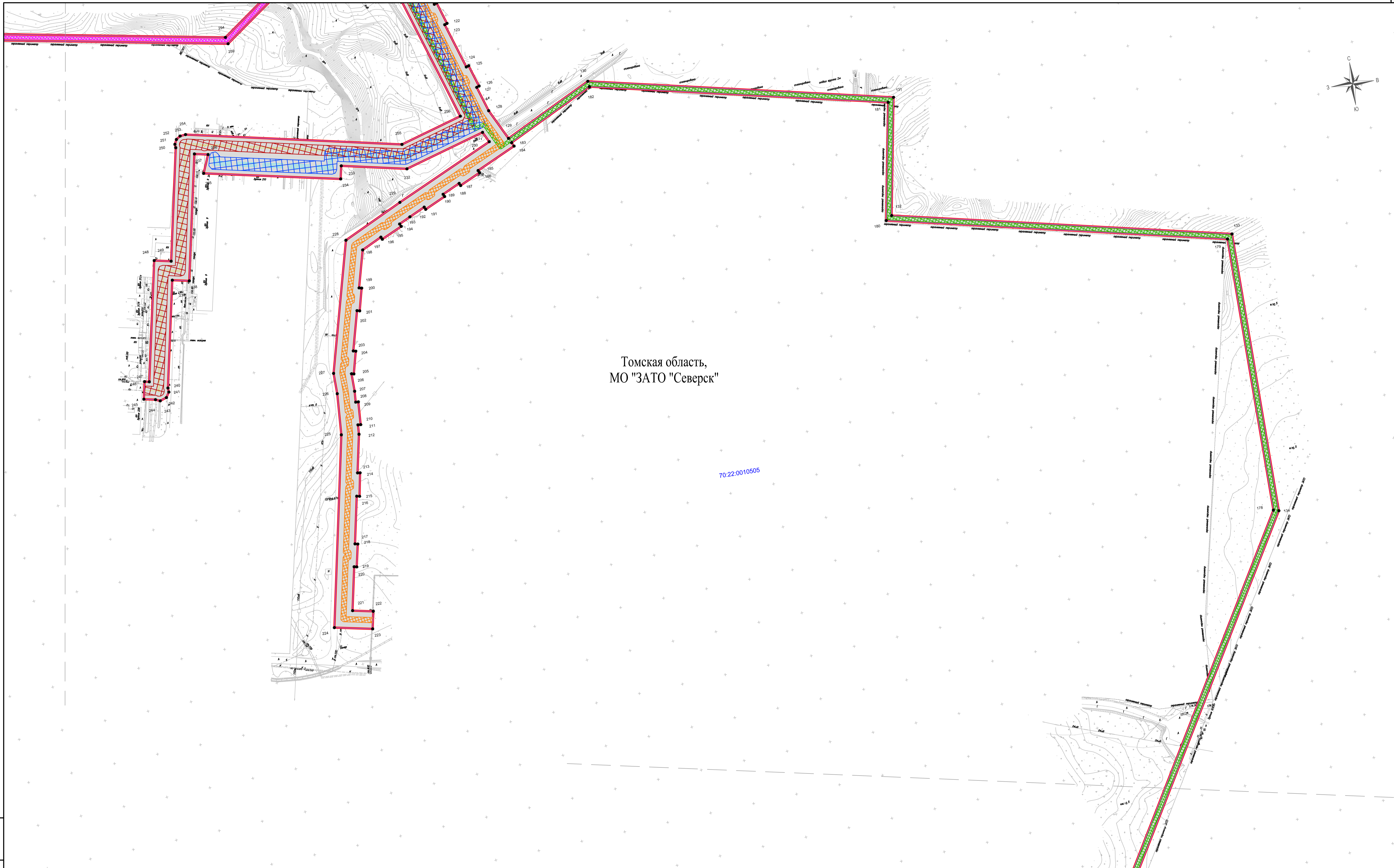
ДПТ-ППТ1-Г2

М 1:2000

Лист

3

Формат: А1



Томская область,
МО "ЗАТО "Северск"

70:22:0010505

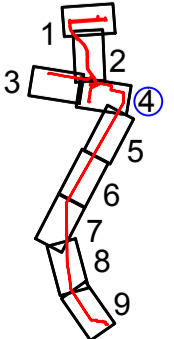
УСЛОВНЫЕ ОБОЗНАЧЕНИЯ:

- 70:22:0010505 граница и номер кадастрового квартала
- граница территории, в отношении которой осуществляется подготовка проекта планировки территории
- граница зоны планируемого размещения объекта федерального значения «Пункт захоронения твердых радиоактивных отходов, отнесённых к 3-му и 4-му классам»

- обозначение охранной зоны планируемого водопровода
- обозначение охранной зоны планируемой канализации
- обозначение охранной зоны планируемой теплосети
- обозначение охранной зоны планируемых КЛЭП 6 кВ
- обозначение охранной зоны планируемых кабелей связи
- обозначение оси планируемой подъездной дороги

- линии свода листов
- 1 • характерные точки границ зон планируемого размещения объекта
- зона, предназначенная для размещения планируемых инженерных сетей

Схема расположения листов



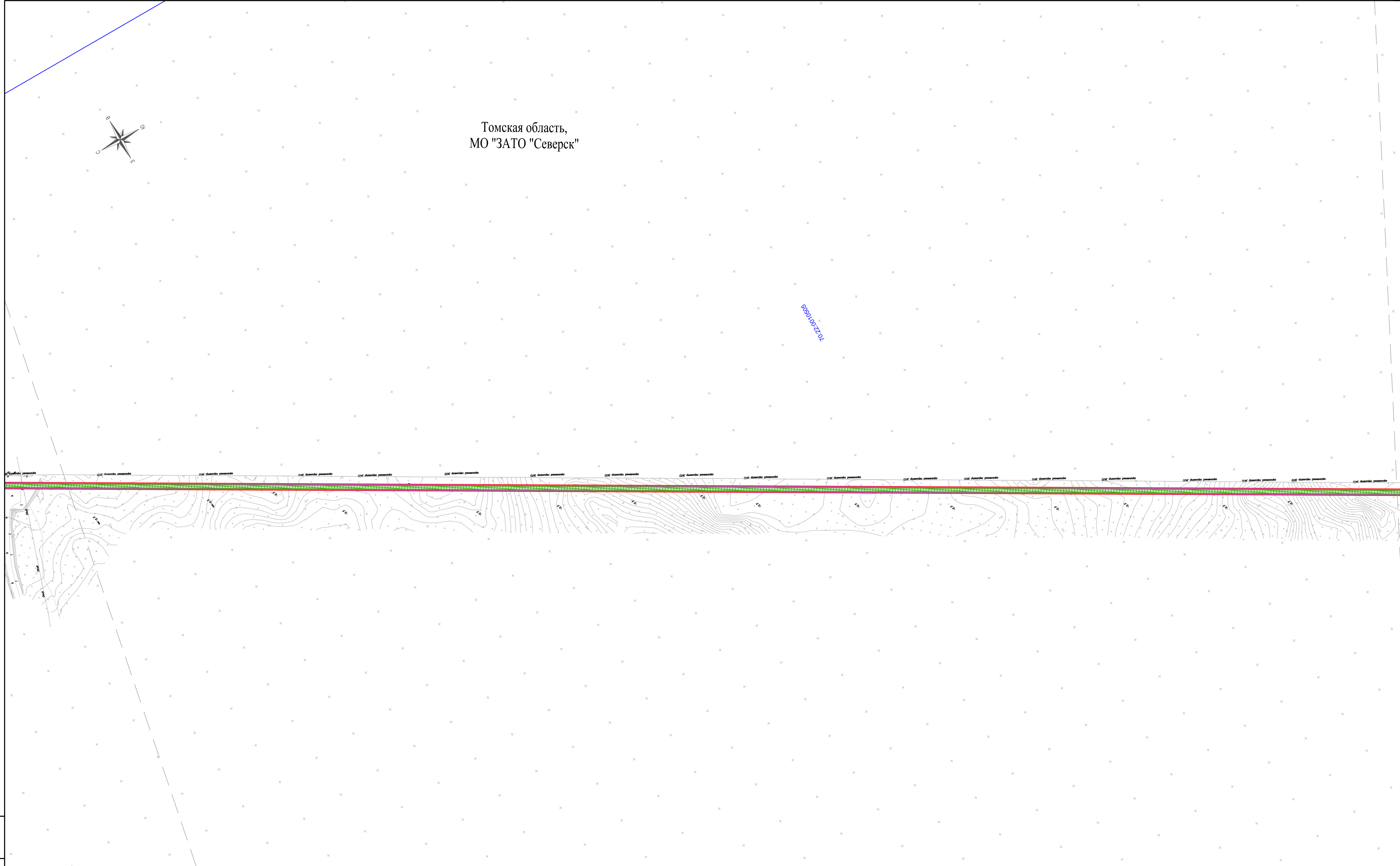
Изм.	Коп.	Лист	№ док.	Подпись	Дата

ДПТ-ППТ1-Г2

М 1:2000

Лист
4

Формат: А1



Изм. № 001
Лист № 001
Дата

Взам. инв. №

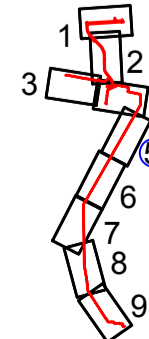
УСЛОВНЫЕ ОБОЗНАЧЕНИЯ:

- 70:22:0010005 граница и номер кадастрового квартала
- граница территории, в отношении которой осуществляется подготовка проекта планировки территории
- граница зоны планируемого размещения объекта федерального значения «Пункт захоронения твердых радиоактивных отходов, отнесённых к 3-му и 4-му классам»

- обозначение охранной зоны планируемого водопровода
- обозначение охранной зоны планируемой канализации
- обозначение охранной зоны планируемой теплосети
- обозначение охранной зоны планируемых КЛЭП 6 кВ
- обозначение охранной зоны планируемых кабелей связи
- обозначение оси планируемой подъездной дороги

- линии свода листов
- 1 • характерные точки границ зон планируемого размещения объекта
- зона, предназначенная для размещения планируемых инженерных сетей

Схема расположения листов



Изм.	Кол.уч.	Лист	№ док.	Подпись	Дата

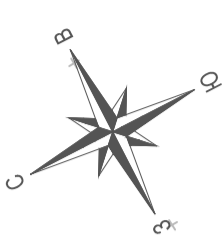
ДПТ-ППТ1-Г2

М 1:2000

Лист

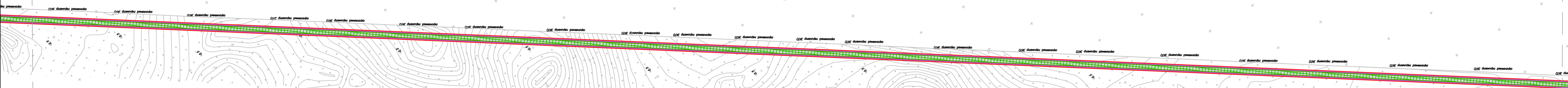
5

Формат: А1



Томская область,
МО "ЗАТО "Северск"

70-22-00/0505



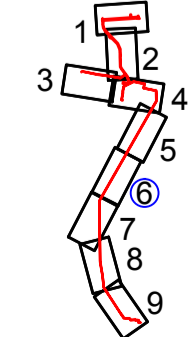
УСЛОВНЫЕ ОБОЗНАЧЕНИЯ:

- 70-22-00/0505

граница и номер кадастрового квартала
- граница территории, в отношении которой осуществляется подготовка проекта планировки территории
- граница зоны планируемого размещения объекта федерального значения «Пункт захоронения твердых радиоактивных отходов, отнесённых к 3-му и 4-му классам»
- обозначение охранной зоны планируемого водопровода
- обозначение охранной зоны планируемой канализации
- обозначение охранной зоны планируемой теплосети
- обозначение охранной зоны планируемых КЛЭП 6 кВ
- обозначение охранной зоны планируемых кабелей связи
- обозначение оси планируемой подъездной дороги
- линии свода листов
- 1

характерные точки границ зон планируемого размещения объекта
- зона, предназначенная для размещения планируемых инженерных сетей

Схема расположения листов



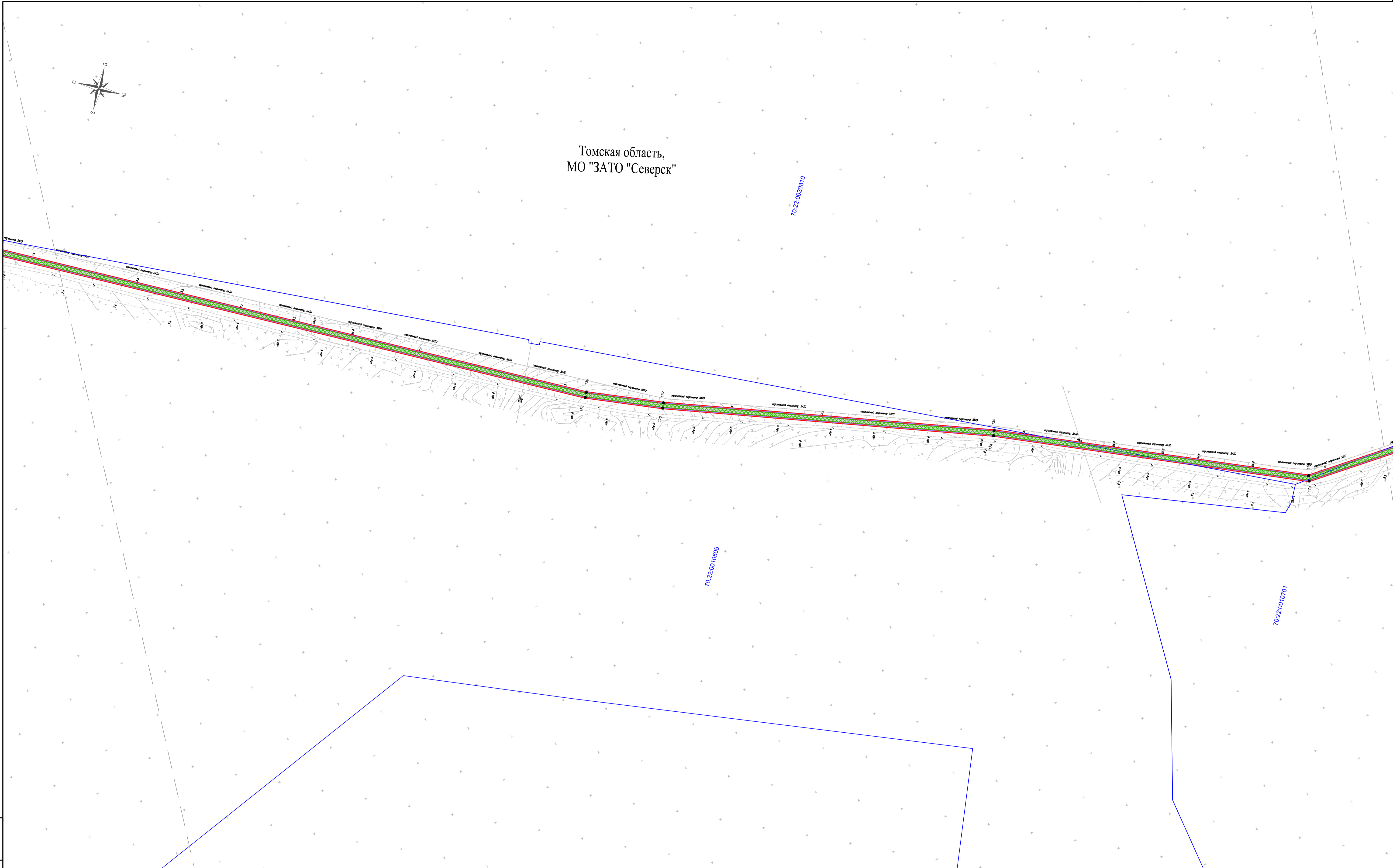
Изм.	Колуч.	Лист	N док.	Подпись	Дата

ДПТ-ППТ1-Г2

М 1:2000

Лист
6

Формат: А1



Изм. № докл. Пош. и дата Взам. инв. №

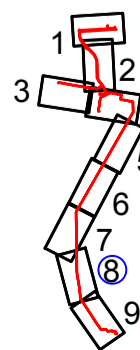
УСЛОВНЫЕ ОБОЗНАЧЕНИЯ:

- 70:22:0010505 граница и номер кадастрового квартала
- граница территории, в отношении которой осуществляется подготовка проекта планировки территории
- граница зоны планируемого размещения объекта федерального значения «Пункт захоронения твердых радиоактивных отходов, отнесённых к 3-му и 4-му классам»

- обозначение охранной зоны планируемого водопровода
- обозначение охранной зоны планируемой канализации
- обозначение охранной зоны планируемой теплосети
- обозначение охранной зоны планируемых КЛЭП 6 кВ
- обозначение охранной зоны планируемых кабелей связи
- обозначение оси планируемой подъездной дороги

- линии свода листов
- 1 • характерные точки границ зон планируемого размещения объекта
- зона, предназначенная для размещения планируемых инженерных сетей

Схема расположения листов



Изм.	Копуч.	Лист	№ док.	Подпись	Дата

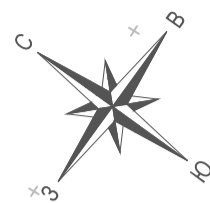
ДПТ-ППТ1-Г2

М 1:2000

Лист 8

Формат: А1

Томская область,
МО "ЗАТО "Северск"



70:22:003010

70:22:0010702

70:22:0010701

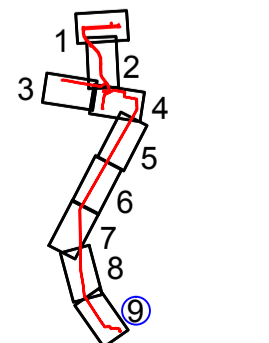
УСЛОВНЫЕ ОБОЗНАЧЕНИЯ:

- 70:22:0010605 граница и номер кадастрового квартала
- граница территории, в отношении которой осуществляется подготовка проекта планировки территории
- граница зоны планируемого размещения объекта федерального значения «Пункт захоронения твердых радиоактивных отходов, отнесённых к 3-му и 4-му классам»

- обозначение охранной зоны планируемого водопровода
- обозначение охранной зоны планируемой канализации
- обозначение охранной зоны планируемой теплосети
- обозначение охранной зоны планируемых КЛЭП 6 кВ
- обозначение охранной зоны планируемых кабелей связи
- обозначение оси планируемой подъездной дороги

- линии свода листов
- 1 • характерные точки границ зон планируемого размещения объекта
- зона, предназначенная для размещения планируемых инженерных сетей

Схема расположения листов



Изм.	Коп.	Лист	№ док.	Подпись	Дата

ДПТ-ППТ1-Г2

М 1:2000

Лист

9

Формат: А1

Содержание текстовой части

1. Наименование, основные характеристики и назначение планируемых для размещения линейных объектов
2. Перечень субъектов Российской Федерации, перечень муниципальных районов, городских округов в составе субъектов Российской Федерации, перечень поселений, населенных пунктов, внутригородских территорий городов федерального значения, на территориях которых устанавливаются зоны планируемого размещения линейных объектов
3. Перечень координат характерных точек границ зон планируемого размещения линейных объектов
4. Перечень координат характерных точек границ зон планируемого размещения линейных объектов, подлежащих переносу (переустройству) из зон планируемого размещения линейных объектов
5. Предельные параметры разрешенного строительства, реконструкции объектов капитального строительства, входящих в состав линейных объектов в границах зон их планируемого размещения
6. Информация о необходимости осуществления мероприятий по защите сохраняемых объектов капитального строительства (здание, строение, сооружение, объекты, строительство которых не завершено), существующих и строящихся на момент подготовки проекта планировки территории, а также объектов капитального строительства, планируемых к строительству в соответствии с ранее утвержденной документацией по планировке территории, от возможного негативного воздействия в связи с размещением линейных объектов
7. Информация о необходимости осуществления мероприятий по сохранению объектов культурного наследия от возможного негативного воздействия в связи с размещением линейных объектов
8. Информация о необходимости осуществления мероприятий по охране окружающей среды
9. Информация о необходимости осуществления мероприятий по защите территории от чрезвычайных ситуаций природного и техногенного характера, в том числе по обеспечению пожарной безопасности и гражданской обороне

Взам. инв. №										
Подпись и дата										
Инв. № подл.	Изм.	Кол. уч.	Лист	№ док.	Подп.	Дата	ДПТ-ППТ1-Т			
	Разраб.						Текстовая часть	Стадия	Лист	Листов
								П	1	15
	Нач.отд.						ООО "ЮрИнфо-Консалтинг"			

1. НАИМЕНОВАНИЕ, ОСНОВНЫЕ ХАРАКТЕРИСТИКИ И НАЗНАЧЕНИЕ ПЛАНИРУЕМЫХ ДЛЯ РАЗМЕЩЕНИЯ ЛИНЕЙНЫХ ОБЪЕКТОВ

Настоящая градостроительная документация выполнена на основании контракта № 319/1688-Д от 23.05.2018г. Территория размещения ППЗРО определена в соответствии с материалами ОБИН, разработанными Сибирским филиалом АО «ЦПТИ» в 2016 г. и Схемы территориального планирования Российской Федерации в области энергетики, утвержденной распоряжением Правительства Российской Федерации от 01.08.2016 № 1634-р (пункт ПЗРО-6).

Объект: «Пункт захоронения твердых радиоактивных отходов, отнесенных к 3-му и 4-му классам», расположенного по адресу Томская область, муниципальное образование «Закрытое административно-территориальное образование «Северск», промплощадка акционерного общества «Сибирский химический комбинат» планируется разместить на территории свободной от застройки. С западной стороны располагается действующий карьер, с восточной – граница сигнального ограждения городского периметра, с южной - действующее промышленное предприятие РХЗ АО «СХК», с северной – площадка 18а ПГЗ ЖРО ФГУП «НО РАО».

Планируемые к размещению инженерные сооружения:

- Сеть волоконно-оптических кабелей;
- Хозяйственно-питьевой водопровод;
- Производственный водопровод;
- Промливневая канализация;
- Кабельная линия 6кВ (2 линии);
- Сети теплоснабжения;
- Внешняя автодорога IV категории.

Общая площадь проектируемой территории составляет 238 036 кв.м.

Демонтаж, перенос, переустройство существующих зданий, строений, сооружений, линейных объектов и прочих объектов капитального строительства документацией по планировке территории не предусмотрено, в связи с этим «Чертеж границ зон планируемого размещения линейных объектов, подлежащих переносу (переустройству) из зон планируемого размещения линейных объектов» в проекте планировки территории не разрабатывался.

Цель работ - подготовка документации по планировке территории в целях размещения объекта капитального строительства.

Изм.	Кол. уч.	Лист	№ док	Подп.	Дата	Инв. № подл.	Подпись и дата	Взам. инв. №	Лист
ДПТ-ППТ1-Т									2

2. ПЕРЕЧЕНЬ СУБЪЕКТОВ РОССИЙСКОЙ ФЕДЕРАЦИИ, ПЕРЕЧЕНЬ МУНИЦИПАЛЬНЫХ РАЙОНОВ, ГОРОДСКИХ ОКРУГОВ В СОСТАВЕ СУБЪЕКТОВ РОССИЙСКОЙ ФЕДЕРАЦИИ, ПЕРЕЧЕНЬ ПОСЕЛЕНИЙ, НАСЕЛЕННЫХ ПУНКТОВ, ВНУТРИГОРОДСКИХ ТЕРРИТОРИЙ ГОРОДОВ ФЕДЕРАЛЬНОГО ЗНАЧЕНИЯ, НА ТЕРРИТОРИЯХ КОТОРЫХ УСТАНОВЛИВАЮТСЯ ЗОНЫ ПЛАНИРУЕМОГО РАЗМЕЩЕНИЯ ЛИНЕЙНЫХ ОБЪЕКТОВ

Место расположения объекта: «Пункт захоронения твердых радиоактивных отходов, отнесённых к 3-му и 4-му классам», Томская область, муниципальное образование «Закрытое административно-территориальное образование «Северск», промплощадка акционерного общества «Сибирский химический комбинат» на участке земель специального назначения.

Объект расположен в границах кадастровых кварталов: № 70:22:0010505, № 70:22:0010506, №70:22:0010701, №70:22:0020810.

Инв. № подл.	Подпись и дата	Взам. инв. №							Лист
Изм.	Кол. уч.	Лист	№ док	Подп.	Дата	ДПТ-ППТ1-Т			3

3. ПЕРЕЧЕНЬ КООРДИНАТ ХАРАКТЕРНЫХ ТОЧЕК ГРАНИЦ ЗОН ПЛАНИРУЕМОГО РАЗМЕЩЕНИЯ ЛИНЕЙНЫХ ОБЪЕКТОВ

Проект планировки территории подготовлен в соответствии с системой координат, используемой для ведения Единого государственного реестра недвижимости. (МСК-70 зона 4)

№	X	Y	№	X	Y	№	X	Y
1	371946.71	4323508.93	40	371580.34	4323623.6	79	370970.86	4324070.02
2	371946.13	4323526.19	41	371576.59	4323622.84	80	370971.06	4324072.91
3	371936.88	4323530.15	42	371532.14	4323665.35	81	370945.13	4324074.71
4	371995.10	4324374.16	43	371532.69	4323668.94	82	370944.91	4324071.6
5	372083.70	4324368.04	44	371522.24	4323678.73	83	370824.11	4324078.86
6	372085.08	4324387.99	45	371518.75	4323678.04	84	370797.35	4324074.59
7	371996.48	4324394.1	46	371474.32	4323720.41	85	370796.97	4324077.3
8	372010.72	4324600.61	47	371474.98	4323723.93	86	370772.05	4324073.72
9	372033.84	4324599.01	48	371464.36	4323734.07	87	370772.13	4324072.14
10	372035.21	4324618.97	49	371460.86	4323733.37	88	370715.63	4324073.95
11	371989.15	4324622.16	50	371416.27	4323775.93	89	370713.78	4324076.98
12	371988.6	4324614.17	51	371416.78	4323779.34	90	370699.15	4324077.43
13	371981.56	4324614.66	52	371406.48	4323789.47	91	370696.98	4324074.52
14	371981.92	4324619.94	53	371402.88	4323788.68	92	370635.56	4324076.47
15	371968.26	4324620.84	54	371358.51	4323831.04	93	370633.68	4324079.43
16	371969.51	4324638.97	55	371359.10	4323834.42	94	370619.02	4324080.06
17	371968.06	4324639.07	56	371348.62	4323844.76	95	370616.85	4324077.02
18	371968.58	4324648.08	57	371344.99	4323843.94	96	370559.48	4324078.83
19	371949.49	4324649.44	58	371300.60	4323886.33	97	370559.63	4324081.83
20	371945.93	4324597.87	59	371301.21	4323889.84	98	370533.61	4324082.63
21	371955.80	4324597.19	60	371290.68	4323899.96	99	370533.47	4324079.64
22	371884.74	4323567.27	61	371287.09	4323899.21	100	370484.69	4324081.18
23	371868.82	4323545.21	62	371242.71	4323941.62	101	370462.42	4324093.27
24	371796.10	4323542.34	63	371243.31	4323945.11	102	370461.04	4324090.72
25	371794.04	4323545.41	64	371232.78	4323955.21	103	370432.72	4324106.60
26	371779.03	4323544.54	65	371229.24	4323954.47	104	370433.96	4324108.25
27	371777.16	4323541.57	66	371198.46	4323983.83	105	370413.10	4324123.78
28	371770.69	4323541.3	67	371178.56	4323993.16	106	370411.33	4324121.4
29	371718.45	4323552.55	68	371178.11	4323996.89	107	370371.30	4324151.45
30	371717.02	4323555.97	69	371164.39	4324002.89	108	370373.12	4324153.90
31	371702.78	4323558.81	70	371161.48	4324001.10	109	370352.28	4324169.43
32	371700.27	4323556.4	71	371106.08	4324026.99	110	370350.51	4324167.05
33	371669.42	4323563.03	72	371105.56	4324030.69	111	370307.28	4324199.50
34	371656.95	4323570.44	73	371092.07	4324036.79	112	370309.10	4324201.95
35	371656.68	4323574.19	74	371089.02	4324034.98	113	370288.27	4324217.48
36	371643.80	4323581.67	75	371037.08	4324059.21	114	370286.50	4324215.10
37	371640.71	4323580.06	76	371036.48	4324063.01	115	370243.26	4324247.55
38	371589.97	4323610.11	77	371022.98	4324068.97	116	370245.08	4324250.00
39	371590.45	4323613.49	78	371019.85	4324067.01	117	370224.25	4324265.53

Инв. № подл.	Подпись и дата	Взам. инв. №

Изм.	Кол. уч.	Лист	№ док	Подп.	Дата
------	----------	------	-------	-------	------

ДПТ-ППТ1-Т

№	X	Y		№	X	Y		№	X	Y
118	370222.48	4324263.15		167	362771.33	4324279.88		216	369595.58	4324134.79
119	370194.33	4324284.27		168	362763.91	4324178.68		217	369542.24	4324124.92
120	370135.77	4324303.99		169	362855.29	4324117.64		218	369541.64	4324128.02
121	370136.81	4324306.78		170	362882.29	4324099.23		219	369516.11	4324123.04
122	370112.16	4324315.07		171	362926.92	4324068.26		220	369516.67	4324120.18
123	370111.12	4324312.3		172	362931.56	4324063.86		221	369467.62	4324111.1
124	370059.96	4324329.52		173	363716.9	4323553.47		222	369463.41	4324134.21
125	370060.99	4324332.3		174	364076.61	4323513.92		223	369443.73	4324130.64
126	370036.34	4324340.6		175	364447.95	4323450.53		224	369451.54	4324087.78
127	370035.31	4324337.83		176	364536.12	4323440.2		225	369667.14	4324127.7
128	370007.07	4324347.36		177	366367.16	4323415.39		226	369714.09	4324129.89
129	369972.67	4324365.06		178	369427.23	4325163.42		227	369737.53	4324129.17
130	370023.6	4324463.74		179	369739.76	4325156.97		228	369885.2	4324165.27
131	369954.72	4324804.94		180	369817.34	4324776.25		229	369918.78	4324232.26
132	369822.07	4324783.1		181	369949.98	4324798.09		230	369972.13	4324342.84
133	369744.68	4325162.87		182	370017.3	4324464.62		231	369983.76	4324336.86
134	369425.69	4325169.46		183	369967.33	4324367.81		232	369955.28	4324245.79
135	366365.61	4323421.4		184	369963.05	4324370.01		233	369969.57	4324172.42
136	364536.53	4323446.2		185	369941.55	4324325.5		234	369954.99	4324169.57
137	364448.8	4323456.47		186	369938.85	4324326.8		215	369595.03	4324138.01
138	364077.44	4323519.86		187	369927.58	4324303.37		235	369984.03	4324016.36
139	363718.98	4323559.29		188	369930.27	4324302.07		236	370004.51	4324024.47
140	362935.29	4324068.59		189	369920.67	4324282.22		237	370007.48	4324009.21
141	362930.71	4324072.93		190	369917.92	4324283.55		238	369865.6	4323982.32
142	362885.7	4324104.16		191	369906.65	4324260.09		239	369869.19	4323963.36
143	362858.65	4324122.62		192	369909.39	4324258.78		240	369748.66	4323940.52
144	362770.15	4324181.73		193	369900.84	4324241.08		241	369743.98	4323940.81
145	362777.44	4324281.2		194	369894.47	4324228.35		242	369738.14	4323937.13
146	362773.99	4324287.58		195	369891.51	4324229.78		243	369735.52	4323929.68
147	362777.61	4324340.64		196	369880.24	4324206.34		244	369737.65	4323924.49
148	362723.82	4324376.51		197	369882.81	4324205.1		245	369740.1	4323911.51
149	362736.64	4324528.32		198	369871.46	4324182.49		246	369759.76	4323915.25
150	362719.31	4324529.59		199	369829.4	4324172.19		247	369758.76	4323920.55
151	362721.7	4324596.45		200	369828.74	4324174.96		248	369894.31	4323946.24
152	362709.02	4324630.33		201	369803.44	4324168.98		249	369890.72	4323965.2
153	362692.79	4324625.93		202	369804.14	4324166.01		250	370017.55	4323989.24
154	362641.83	4324629.53		203	369759.45	4324155.12		251	370021.53	4323988.86
155	362644.27	4324671.21		204	369758.8	4324157.88		252	370026.73	4323991.36
156	362638.91	4324671.59		205	369733.5	4324151.92		253	370029.95	4323996.12
157	362638.07	4324667.74		206	369734.12	4324149.29		254	370030.7	4324002.45
158	362635.48	4324623.96		207	369713.92	4324149.9		255	369983.6	4324244.21
159	362693.39	4324619.87		208	369701.53	4324149.33		256	370005.66	4324314.57
160	362705.31	4324623.11		209	369701.4	4324152.26		257	370179.47	4324256.04
161	362715.65	4324595.48		210	369675.43	4324151.16		258	370236.61	4324213.15
162	362713.12	4324524.02		211	369675.57	4324148.12		259	370125.73	4324065.43
163	362730.15	4324522.79		212	369664.86	4324147.62		260	370200.20	4323608.97
164	362717.53	4324373.49		213	369621.63	4324139.64		261	370235.68	4323371.46
165	362771.38	4324337.58		214	369621.34	4324142.45		262	370326.57	4322906.84
166	362767.88	4324286.25		215	369595.03	4324138.01		263	370318.41	4322877.48

Ив. № подл.	Подпись и дата	Взам. инв. №

Изм.	Кол. уч.	Лист	№ док	Подп.	Дата

ДПТ-ППТ1-Т

№	X	Y
264	370297.53	4322883.27
265	370196.97	4322890.21
266	370192.99	4322832.56
267	370117.10	4322817.46
268	370098.29	4322860.35
269	369908.45	4322825.08
270	369889.99	4322935.09
271	369833.98	4322925.69
272	369798.46	4323137.38
273	369778.33	4323134.00
274	369781.11	4323117.45
275	369795.41	4323119.32
276	369829.06	4322918.78
277	369885.07	4322928.18
278	369903.55	4322818.06
279	369956.64	4322827.93
280	369963.29	4322788.30
281	369971.72	4322789.72
282	369970.73	4322795.64
283	369968.22	4322795.21
284	369962.74	4322827.84
285	370093.99	4322852.23
286	370112.83	4322809.27
287	370199.79	4322826.57
288	370203.66	4322882.53
289	370296.31	4322876.14
290	370323.42	4322868.61
291	370333.96	4322906.55
292	370242.78	4323372.69
293	370207.31	4323610.08
294	370133.33	4324063.56
295	370242.37	4324208.83
296	370409.75	4324083.21
297	370469.12	4324050.14
298	370782.60	4324040.32
299	370830.16	4324047.95
300	371010.11	4324037.05
301	371180.44	4323957.49
302	371373.07	4323773.56
303	371367.27	4323767.24
304	371390.43	4323745.41
305	371401.03	4323735.72
306	371406.64	4323741.51
307	371570.62	4323584.93
308	371657.78	4323533.31
309	371767.98	4323509.67
310	371879.31	4323514.10
311	371879.62	4323506.43

Инв. № подл.	Подпись и дата	Взам. инв. №

Изм.	Кол. уч.	Лист	№ док	Подп.	Дата

4. ПЕРЕЧЕНЬ КООРДИНАТ ХАРАКТЕРНЫХ ТОЧЕК ГРАНИЦ ЗОН ПЛАНИРУЕМОГО РАЗМЕЩЕНИЯ ЛИНЕЙНЫХ ОБЪЕКТОВ, ПОДЛЕЖАЩИХ ПЕРЕНОСУ (ПЕРЕУСТРОЙСТВУ) ИЗ ЗОН ПЛАНИРУЕМОГО РАЗМЕЩЕНИЯ ЛИНЕЙНЫХ ОБЪЕКТОВ

Перенос (переустройство) линейных объектов из зоны планируемого размещения объекта: «Пункт захоронения твердых радиоактивных отходов, отнесённых к 3-му и 4-му классам», расположенного по адресу: Томская область, муниципальное образование «Закрытое административно-территориальное образование «Северск», промплощадка акционерного общества «Сибирский химический комбинат» не предусмотрен. В связи с чем чертеж границ зон планируемого размещения линейных объектов, подлежащих переносу (переустройству) из зон планируемого размещения линейных объектов (ППТ1-ГЗ) не разрабатывался.

5. ПРЕДЕЛЬНЫЕ ПАРАМЕТРЫ РАЗРЕШЕННОГО СТРОИТЕЛЬСТВА, РЕКОНСТРУКЦИИ ОБЪЕКТОВ КАПИТАЛЬНОГО СТРОИТЕЛЬСТВА, ВХОДЯЩИХ В СОСТАВ ЛИНЕЙНЫХ ОБЪЕКТОВ В ГРАНИЦАХ ЗОН ИХ ПЛАНИРУЕМОГО РАЗМЕЩЕНИЯ

Пределные параметры разрешенного строительства, реконструкции объектов капитального строительства, входящих в состав объекта: «Пункт захоронения твердых радиоактивных отходов, отнесённых к 3-му и 4-му классам», расположенного по адресу: Томская область, муниципальное образование «Закрытое административно-территориальное образование «Северск», промплощадка акционерного общества «Сибирский химический комбинат» в границах зоны планируемого размещения установлены в соответствии с ПЗЗ №94/4 от 18.03.2010.

Объект расположен в зоне «ПСН» - зона предприятий специального назначения.

Зона производственных предприятий различного класса вредности, входящих в технологический комплекс предприятий специального назначения, выделена для обеспечения правовых условий формирования территорий градообразующего предприятия.

Основные виды разрешенного использования:

- 1) предприятия, соответствующие основному виду деятельности предприятий специального назначения;
- 2) предприятия I – V класса вредности, обслуживающие предприятия специального назначения.

Пределные параметры разрешенного строительства

Изм. № подл.	Подпись и дата	Взам. инв. №

Изм.	Кол. уч.	Лист	№ док	Подп.	Дата

Предельные размеры земельных участков и предельные параметры разрешенного строительства устанавливаются в соответствии с действующим законодательством.

Запрещается размещение любых объектов, функционально не связанных с деятельностью предприятий специального назначения.

6. ИНФОРМАЦИЯ О НЕОБХОДИМОСТИ ОСУЩЕСТВЛЕНИЯ МЕРОПРИЯТИЙ ПО ЗАЩИТЕ СОХРАНЯЕМЫХ ОБЪЕКТОВ КАПИТАЛЬНОГО СТРОИТЕЛЬСТВА

Выбранный вариант планируемого размещения объекта не предусматривает снос зданий и сооружений, переселение людей, перенос сетей инженерно-технического обеспечения. Проведение мероприятий по защите сохраняемых объектов капитального строительства в связи с размещением линейного объекта не требуется.

7. ИНФОРМАЦИЯ О НЕОБХОДИМОСТИ ОСУЩЕСТВЛЕНИЯ МЕРОПРИЯТИЙ ПО СОХРАНЕНИЮ ОБЪЕКТОВ КУЛЬТУРНОГО НАСЛЕДИЯ ОТ ВОЗМОЖНОГО НЕГАТИВНОГО ВОЗДЕЙСТВИЯ В СВЯЗИ С РАЗМЕЩЕНИЕМ ЛИНЕЙНЫХ ОБЪЕКТОВ

При проектировании объекта: «Пункт захоронения твердых радиоактивных отходов, отнесённых к 3-му и 4-му классам», расположенного по адресу: Томская область, муниципальное образование «Закрытое административно-территориальное образование «Северск», промплощадка акционерного общества «Сибирский химический комбинат» были сделаны запросы в Министерство культуры Российской Федерации и в Комитет по охране объектов культурного наследия Томской области.

Согласно письму Комитета по охране объектов культурного наследия Томской области №48-01-4749 от 20.07.2018 в границах испрашиваемого земельного участка проводились археологические полевые работы и объекты культурного наследия на испрашиваемой территории не выявлены.

По имеющейся в распоряжении Комитета по охране объектов культурного наследия Томской области информации, объекты культурного наследия (памятники истории и культуры), включенные в единый государственный реестр объектов культурного наследия, выявленные объекты культурного наследия, объекты, обладающие признаками объекта культурного наследия, а также установленные зоны охраны и защитные зоны объектов культурного наследия, на территории испрашиваемого

Инв. № подл.	Подпись и дата	Взам. инв. №

Изм.	Кол. вч.	Лист	№ док	Подп.	Дата

земельного участка, отсутствуют. Проведение государственной историко-культурной экспертизы земельного участка не требуется.

В случае обнаружения объектов культурного наследия в ходе строительства или эксплуатации, в соответствии с пунктом 4 статьи 36 Федерального закона № 73-ФЗ, работы создающие угрозу разрушения выявленных объектов, должны быть приостановлены.

8. ИНФОРМАЦИЯ О НЕОБХОДИМОСТИ ОСУЩЕСТВЛЕНИЯ МЕРОПРИЯТИЙ ПО ОХРАНЕ ОКРУЖАЮЩЕЙ СРЕДЫ

Охрана окружающей природной среды в зоне проектируемого объекта осуществляется в соответствии с действующими нормативно-правовыми актами по вопросам охраны окружающей среды и рациональному использованию природных ресурсов.

Все работы в зоне проектируемого объекта должны выполняться специализированной подрядной организацией, с учетом требований заинтересованных сторон, согласовавших строительство.

Строительство в зоне проектируемого объекта может оказывать негативное влияние на окружающую среду. При этом возможны следующие экологические последствия:

- нарушение почвенного покрова земель при прокладке кабеля в грунт;
- нанесение ущерба агропромышленным предприятиям в связи с временным занятием земель под строительство;
- вырубка лесных угодий при прохождении строительной техники при прокладке кабеля в залесенной местности;
- нанесение ущерба рыбному хозяйству при строительстве переходов через реки и водоемы.

Для устранения этих последствий предусматривается обязательная рекультивация земель сельскохозяйственного назначения, нарушенных при строительстве;

Производство строительно-монтажных работ должно проводиться согласно СанПиН 2.2.3.1384-03 «Гигиенические требования к организации строительного производства и строительных работ».

При строительстве предусматриваются щадящие по отношению к природе технологии:

- проезд строительной техники осуществляется только по существующим автодорогам;
- технология выполнения строительно-монтажных работ не требует одновременной работы большого количества строительных механизмов и транспортных средств, поэтому их суммарный выброс вредных веществ в атмосферу не требует никаких специальных мероприятий для снижения концентрации вредных примесей в воздухе в районе строительства;

Изм. № подл.	Подпись и дата	Взам. инв. №

Изм.	Кол. уч.	Лист	№ док	Подп.	Дата

ДПТ-ППТ1-Т

- автотранспорт, задействованный для строительства, должен ежегодно проходить техосмотр в органах ГИБДД и поэтому должен соответствовать всем необходимым нормам, в том числе и на содержание серы, свинца и двуокиси углерода в выхлопных газах. Воздействие на атмосферный воздух в процессе строительства будет носить кратковременный характер, источник загрязнения - строительная техника;

- заправка автотранспорта, строительных машин и механизмов производится на ближайшей автозаправочной станции с соблюдением всех мер предосторожности против растекания горюче-смазочных материалов (далее ГСМ) по земле и с соблюдением правил пожарной безопасности при работе с горюче-смазочными материалами;

- за весь период строительства никаких вредных или токсичных сбросов не предусматривается;

- при строительстве должна проводиться разъяснительная работа среди рабочих по сохранению природных ресурсов и соблюдению правил пожарной безопасности;

- после завершения строительства территория, где производились работы, должна быть очищена от строительного мусора и приведена в состояние пригодное для дальнейшего использования - т.е. выполнена рекультивация. Строительный мусор подлежит утилизации. Проведение всех работ по рекультивации земли осуществляется в соответствии с требованиями «Руководства по строительству линейных сооружений магистральных и внутризоновых кабельных линий связи».

Для улучшения состояния воздушного бассейна в период проведения строительно-монтажных работ необходим ряд мер:

Использование только технически исправного автотранспорта, прошедшего ежегодный технический осмотр. Необходимо регулярное проведение работ на СТО по контролю токсичности отработанных газов в соответствии с ГОСТ Р 517.09-2001 и ГОСТ Р 52160-2003.

Контроль работы техники в период вынужденного простоя или технического перерыва в работе – отстой техники в эти периоды только при неработающем двигателе.

Максимальное применение строительных машин и техники с электроприводом (применение для нужд строительства электроэнергии взамен твердого и жидкого топлива).

Перевозка мало прочных материалов в контейнерах, сыпучих – с накрытием кузовов тентами, использование спецавтотранспорта.

Максимальное использование существующих проездов для движения техники.

Запрет на сжигание строительного мусора и отходов по трассе строительства.

Основными технологическими решениями, обеспечивающими защиту подземных и поверхностных вод от загрязнения нефтепродуктами,

Взам. инв. №	
Подпись и дата	
Инв. № подл.	

Изм.	Кол. уч.	Лист	№ док	Подп.	Дата

строительными материалами и другими веществами предусмотрены общие и специальные мероприятия.

Общие мероприятия:

- поддержание в чистоте площадки строительства и прилегающей территории, подъездов и внутренних проездов при строительстве;
- исключение сброса в поверхностный сток нефтепродуктов за счет организации заправки автотранспорта и дорожной техники ГСМ за пределами строительной площадки на стационарных АЗС;
- локализация строительной площадки, упорядочение складирования и транспортировки сыпучих и жидких строительных материалов.

Применяемое в проекте организации строительства оборудование, механизмы и прогрессивная технология организации работ обеспечивают природоохранные мероприятия:

- применение металлических емкостей (контейнеров) для сбора и транспортировки ТБО и нечистот;
- хранение использованных обтирочных материалов в специальной закрывающейся водонепроницаемой таре, и утилизация производится отдельно от ТБО по специализируемому договору;
- максимальное использование электроинструментов и электрооборудования;
- использование поддонов для предупреждения проливов ГСМ;
- максимальное использование существующих проездов для движения техники;
- локализация строительной площадки – ограждение на период СМР;
- упорядочение складирования строительных материалов в специально отведенном месте с последующей рекультивацией участка.

В пределах водоохранных зон запрещается:

- размещение складов ядохимикатов, минеральных удобрений и горюче-смазочных материалов, площадок для заправки аппаратуры ядохимикатами, животноводческих комплексов и ферм, мест складирования и захоронения промышленных, бытовых и сельскохозяйственных отходов, кладбищ и скотомогильников, накопителей сточных вод;
- складирование навоза и мусора;
- заправка топливом, мойка и ремонт автомобилей и других машин и механизмов.

Инв. № подл.	Подпись и дата	Взам. инв. №							Лист
Изм.	Кол. уч.	Лист	№ док	Подп.	Дата	ДПТ-ППТ1-Т			11

9. ИНФОРМАЦИЯ О НЕОБХОДИМОСТИ ОСУЩЕСТВЛЕНИЯ МЕРОПРИЯТИЙ ПО ЗАЩИТЕ ТЕРРИТОРИИ ОТ ЧРЕЗВЫЧАЙНЫХ СИТУАЦИЙ ПРИРОДНОГО И ТЕХНОГЕННОГО ХАРАКТЕРА, В ТОМ ЧИСЛЕ ПО ОБЕСПЕЧЕНИЮ ПОЖАРНОЙ БЕЗОПАСНОСТИ И ГРАЖДАНСКОЙ ОБОРОНЕ

Инженерная подготовка территории разработана в соответствии с инженерно-геологическими изысканиями и планировочной организацией проектируемой территории.

Для максимального сбора стоков поверхностных вод при благоустройстве используется твердое покрытие с организацией стока в открытые сборные водоотводные канавы, лотки и закрытую ливневую канализацию.

Спланированные грунтовые участки укрепляются посевом многолетних трав. Инженерная подготовка территории разработана в соответствии с инженерно-геологическими изысканиями и планировочной организацией проектируемой территории. Отвод поверхностных вод осуществляется по покрытиям проездов, в ливневую канализацию.

В местах пересечения автомобильной дороги с ручьями, оврагами или балками, по которым стекает вода от дождей или таяния снега предусматриваются водоотводные сооружения.

Строительно-монтажные работы должны осуществляться в соответствии с проектом производства работ.

Возникновение поражающих факторов, представляющих опасность для людей, а также зданий, сооружений и техники, расположенных на территории объекта, возможно при пожаре, основной причиной которого может стать неисправность электрического оборудования, несоблюдение правил электро- и противопожарной безопасности.

Перед началом строительных работ необходимо уточнить местоположение подземных сооружений и получить письменное разрешение на производство работ. Работы в охранных зонах подземных сооружений (газопровод, нефтепровод и т.д.) должны проводиться без применения механизмов, с обязательным присутствием представителей эксплуатирующих организаций.

Требуемый уровень обеспечения пожарной безопасности людей с помощью указанной системы обеспечен выполнением требований нормативных документов по пожарной безопасности. Система обеспечения пожарной безопасности проектируемого объекта содержит комплекс мероприятий, исключающих возможность превышения значений допустимого пожарного риска, и направленных на предотвращение опасности причинения вреда третьим лицам в результате пожара.

Для обеспечения пожарной безопасности необходимо содержать территорию строительства в состоянии, свободном от древесного мусора

Взам. инв. №	
Подпись и дата	
Инв. № подл.	

Изм.	Кол. уч.	Лист	№ док	Подп.	Дата

и иных горючих материалов. Противопожарные мероприятия в период выполнения строительства осуществляются на основании следующих нормативно-методических документов:

- Федеральный закон от 22.08.2008г. №123-ФЗ «Технический регламент о требованиях пожарной безопасности»;
- постановление Правительства Российской Федерации от 29.10.2010г. № 870 «Об утверждении технического регламента о безопасности сетей газораспределения и газопотребления»;
- правила противопожарного режима в Российской Федерации, утв. постановлением Правительства Российской Федерации от 25.04.2012г. № 390 «О противопожарном режиме»;
- ГОСТ 12.1.004-91 «Пожарная безопасность. Общие требования»;
- СП 4.13130.2009 Системы противопожарной защиты. Ограничение распространения пожара на объектах защиты. Требования к объемно-планировочным и конструктивным решениям.

В соответствии с требованиями ГОСТ 12.1.004-91 «Пожарная безопасность. Общие требования», в основу обеспечения пожарной безопасности, заложен системный комплекс организационных мероприятий и технических средств, направленных на предотвращение пожара, воздействия на людей опасных факторов пожара и ограничение ущерба от него, обеспечивающий:

- предотвращение пожара;
- ограничение распространение пожара;
- безопасную эвакуацию людей;
- противопожарную защиту техническими средствами пожарной безопасности.

Система предотвращения пожара

- применением пожаробезопасных строительных материалов;
- применением безопасного в пожарном отношении инженерно-технического оборудования, прошедшего соответствующие испытания и сертификацию;
- привлечением организаций, имеющих соответствующие лицензии, для осуществления проектирования, монтажа, наладки, эксплуатации и технического обслуживания;
- выполнением комплекса организационно-технических мероприятий по предотвращению пожара в процессе эксплуатации объекта.

Система противопожарной защиты обеспечивается комплексом технических и конструктивных решений. Системой противопожарной защиты предусматривается обеспечение безопасности обслуживающего персонала, повышение эффективности действий пожарных подразделений по проведению спасательных операций и тушению пожара, ограничение материальных потерь от возможного пожара.

Изм. № подл.	Подпись и дата	Взам. инв. №

Изм.	Кол. уч.	Лист	№ док	Подп.	Дата

ДПТ-ППТ1-Т

Определяются необходимые системы и технические решения обеспечения пожарной безопасности, включая алгоритм их работы, автоматизации и блокировки, а также обеспечение автономной работы каждой системы в случае повреждения сблокированных систем или оборудования.

Приоритетным при разработки противопожарных мероприятий считается снижение вероятности возникновения пожара и обеспечение безопасной эвакуации людей в случае его возникновения.

К решениям по обеспечению пожарной безопасности, можно отнести:

- отсечение опасного участка от остальной сети;
- обеспечение технологического надзора за качеством строительства и ремонта объекта;
- создание систем взаимоповещения организаций и предприятий, выполняющих работы в охранной зоне, это позволит снизить возможность непреднамеренных повреждений;
- осуществление планового контроля.

Основные требования пожарной безопасности к территории строительной площадки следующие:

- в месте размещения бытовых помещений устанавливаются первичные средства тушения;
- при производстве работ на строительной технике размещается передвижной пожарный щит (ЩПП) и перемещается по ходу ведения работ;
- при эксплуатации строительных машин на строительной площадке необходимо обеспечить места стоянки первичными средствами пожаротушения, выделить места для курения.

В местах, содержащих горючие или легковоспламеняющиеся материалы, курение должно быть запрещено, а пользование открытым огнем допускается только в радиусе более 50 м.

Не разрешается накапливать на площадках горючие вещества (жирные масляные тряпки, опилки и т.д.), их следует хранить в закрытых металлических контейнерах в безопасном месте.

На рабочих местах, где используются или приготавливаются мастика, краски и другие материалы, выделяющие взрывоопасные или вредные вещества, не допускаются действия с использованием огня или вызывающие искрообразование.

Мероприятия по защите территории от чрезвычайных ситуаций техногенного характера.

Строительно-монтажные работы должны осуществляться в соответствии с проектом производства работ.

Возникновение поражающих факторов, представляющих опасность для людей, а также зданий, сооружений и техники, расположенных на территории

Взам. инв. №	
Подпись и дата	
Инв. № подл.	

Изм.	Кол. уч.	Лист	№ док	Подп.	Дата

объекта, возможно при пожаре, основной причиной которого может стать неисправность электрического оборудования, несоблюдение правил электро- и противопожарной безопасности.

Перед началом строительных работ необходимо уточнить местоположение подземных сооружений и получить письменное разрешение на производство работ. Работы в охранных зонах подземных сооружений (газопровод, нефтепровод и т.д.) должны проводиться без применения механизмов, с обязательным присутствием представителей эксплуатирующих организаций.

Мероприятия по гражданской обороне.

В мирное время осуществляются следующие мероприятия:

- зонирование территории страны по степени потенциальной опасности;
- отнесение городов и объектов к категориям и группам по ГО;
- разработка планов ГО, защите населения;
- разработка необходимой нормативной документации, создание систем оповещения и информирования населения;
- создание единой системы наблюдения и лабораторного контроля ГО;
- накопление фонда защитных сооружений
- подготовка эвакомероприятий;
- создание запасов материально-технических средств и средств жизнеобеспечения населения;
- организация обучения населения и подготовка руководящего состава ГО;
- создание и подготовка сил ГО;
- создание и подготовка систем управления и связи;
- осуществление мер по сохранению объектов, существенно необходимых для устойчивого функционирования экономики и выживания населения в военное время;
- подготовка мероприятий по комплексной маскировке;
- подготовка мер по защите материальных и культурных ценностей.

Кроме того, в мирное время при возникновении крупномасштабной чрезвычайной ситуации (ЧС) организуются и проводятся мероприятия по участию сил и средств гражданской обороны (ГО) по защите населения, материальных и культурных ценностей, по жизнеобеспечению пострадавшего населения, в проведении гуманитарных операций.

Основными мероприятиями при переводе ГО на военное время являются:

- оповещение органов управления;
- приведение в готовность пунктов управления;
- приведение в готовность защитных сооружений;
- ускоренное строительство защитных сооружений;

Взам. инв. №	
Подпись и дата	
Инв. № подл.	

Изм.	Кол. уч.	Лист	№ док	Подп.	Дата

-мероприятия по подготовке эвакуируемых, транспортных средств к проведению эвакуации населения, материальных и культурных ценностей;

-выдача населению средств индивидуальной защиты, приведение в готовность учреждений системы наблюдения и лабораторного контроля, приведение в готовность медицинских учреждений, сил ГО.

Кроме того, по дополнительным указаниям, могут проводиться частичная эвакуация нетрудоспособного населения, форсированная сработка крупных водохранилищ и др.

В ходе ведения ГО осуществляется практическая реализация мер по защите населения, материальных и культурных ценностей от опасностей военного времени:

-проведение аварийно-спасательных и других неотложных работ (АСДНР);

-первоочередное жизнеобеспечение населения, пострадавшего при ведении военных действий;

-обеспечение действий сил ГО, восстановление и поддержание порядка в районах, пострадавших при ведении военных действий или вследствие этих действий.

Конкретный перечень мероприятий гражданской обороны (ГО), их объемы, сроки проведения, привлекаемые силы и средства определяются перспективными планами развития гражданской обороны (ГО) в соответствии с «Основами единой государственной политики в области ГО», утвержденной Президентом Российской Федерации. (Указ Президента РФ от 20 декабря 2016 г. №696 “Об утверждении Основ государственной политики Российской Федерации в области гражданской обороны на период до 2030 года”)

Инв. № подл.	Подпись и дата	Взам. инв. №							Лист
Изм.	Кол. уч.	Лист	№ док	Подп.	Дата	ДПТ-ППТ1-Т			16

Удостоверено
от А.В. Григорьев № 440
Департамент корпоративного управления,
ценовой конъюнктуры и контрольно-ревизионной
работы в отраслях ГК Минэнерго России

В.В. Савельев
Должность
Беленев В.С.
Ф.И.О